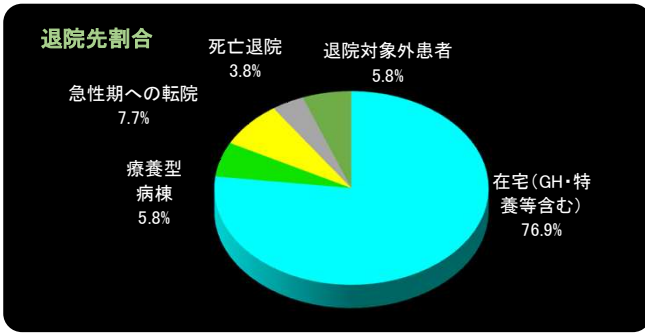


# 回復期リハ病棟診療統計データ(2024年9月～2025年2月)

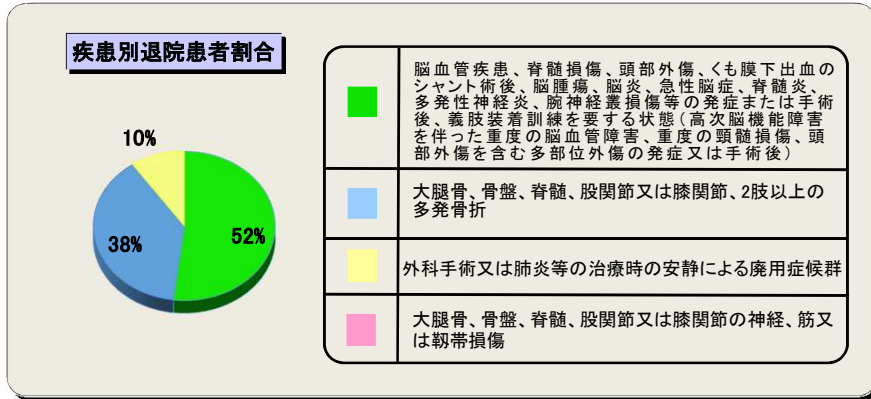


### 退院者数(人)

在宅(GH・特養等含む)	40
療養型病棟	3
老健	0
急性期への転院	4
死亡退院	2
退院対象外患者	3
計	52

退院者平均年齢(歳)	75.8
------------	------

※死亡・急性期への転院を除く在宅復帰率… **93.0%**

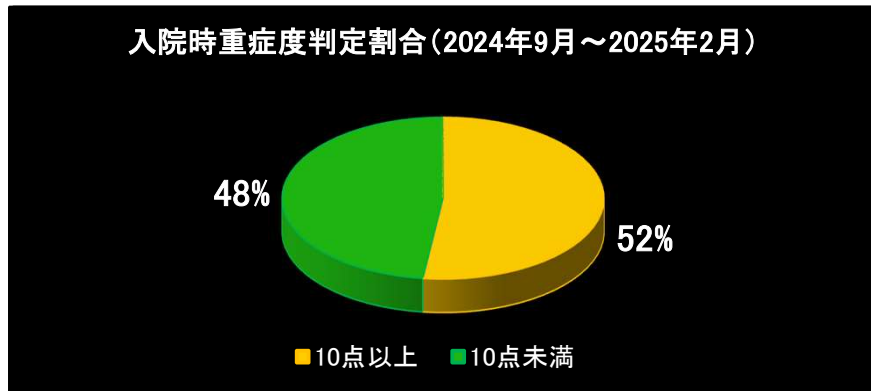


### 疾患別退院患者数(人)

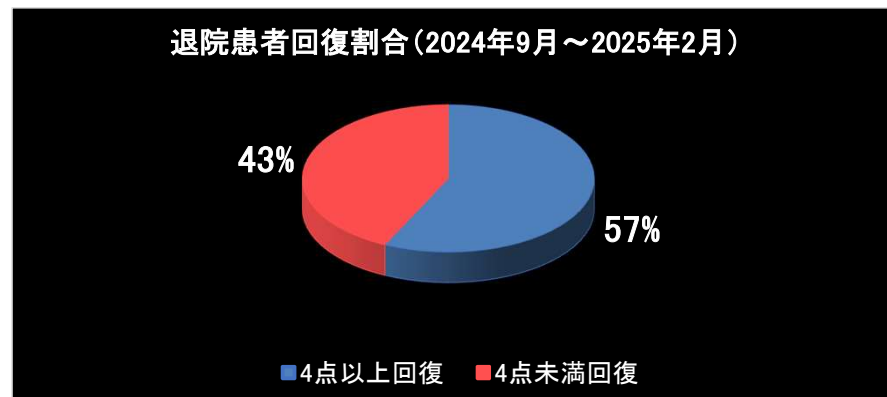
脳血管疾患、脊髄損傷、頭部外傷、くも膜下出血のシャント術後、脳腫瘍、脳炎、急性脳症、脊髄炎、多発性神経炎、腕神経叢損傷等の発症または手術後、義肢装着訓練を要する状態(高次脳機能障害を伴った重度の脳血管障害、重度の頸髄損傷、頭部外傷を含む多部位外傷の発症又は手術後)	27
大腿骨、骨盤、脊髄、股関節又は膝関節、2肢以上の多発骨折	20
外科手術又は肺炎等の治療時の安静による廃用症候群	5
大腿骨、骨盤、脊髄、股関節又は膝関節の神経、筋又は靭帯損傷	0
計	52

### 疾患別平均在院日数(日)

脳血管疾患、脊髄損傷、頭部外傷、くも膜下出血のシャント術後、脳腫瘍、脳炎、急性脳症、脊髄炎、多発性神経炎、腕神経叢損傷等の発症または手術後、義肢装着訓練を要する状態(高次脳機能障害を伴った重度の脳血管障害、重度の頸髄損傷、頭部外傷を含む多部位外傷の発症又は手術後)	118.1
大腿骨、骨盤、脊髄、股関節又は膝関節、2肢以上の多発骨折	62.6
外科手術又は肺炎等の治療時の安静による廃用症候群	74.6
大腿骨、骨盤、脊髄、股関節又は膝関節の神経、筋又は靭帯損傷	0.0
全体	92.6



日常生活機能評価	人数
1 10点以上	26
2 10点未満	24
計	50



重症患者回復加算	人数
1 4点以上回復	12
2 4点未満回復	9
計	21