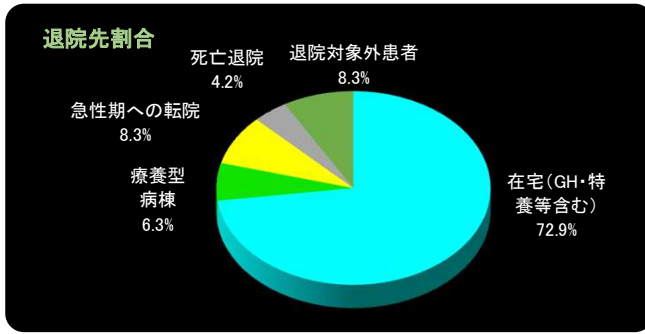


回復期リハ病棟診療統計データ(2024年8月～2025年1月)

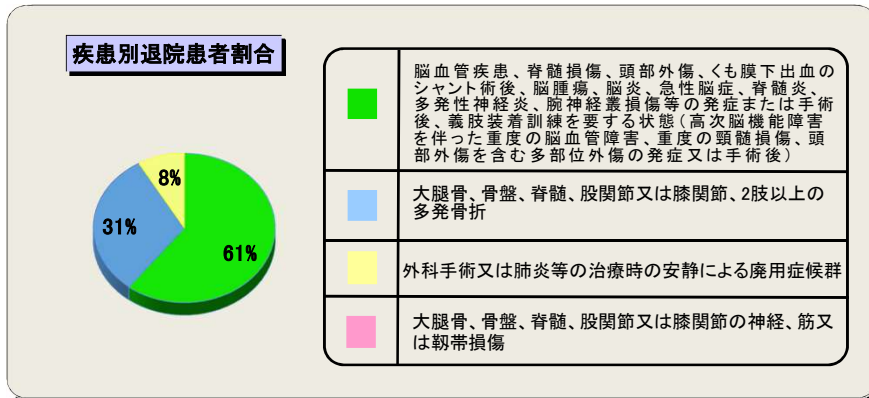


退院者数(人)

在宅(GH・特養等含む)	35
療養型病棟	3
老健	0
急性期への転院	4
死亡退院	2
退院対象外患者	4
計	48

退院者平均年齢(歳)	75.2
------------	------

※死亡・急性期への転院を除く在宅復帰率… **92.1%**

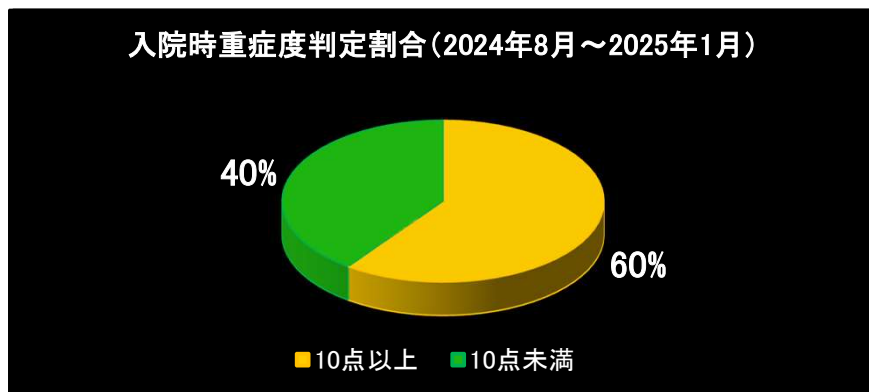


疾患別退院患者数(人)

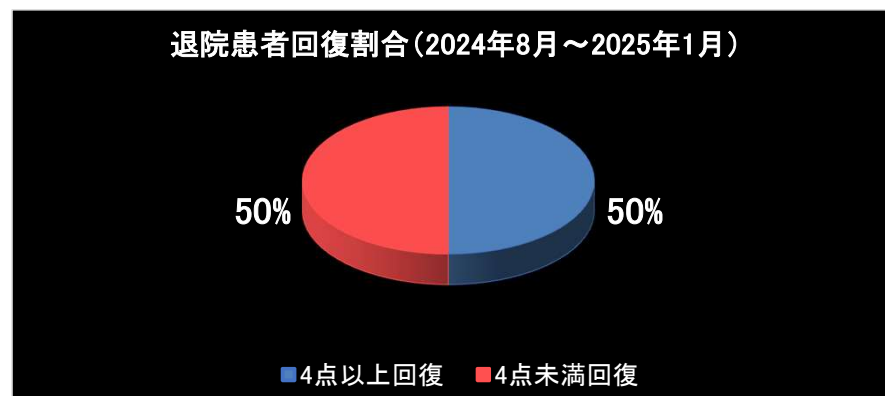
	29
	15
	4
	0
計	48

疾患別平均在院日数(日)

	124.9
	64.9
	71.0
	0.0
全体	101.7



日常生活機能評価	人数
1 10点以上	12
2 10点未満	8
計	20



重症患者回復加算	人数
1 4点以上回復	7
2 4点未満回復	7
計	14