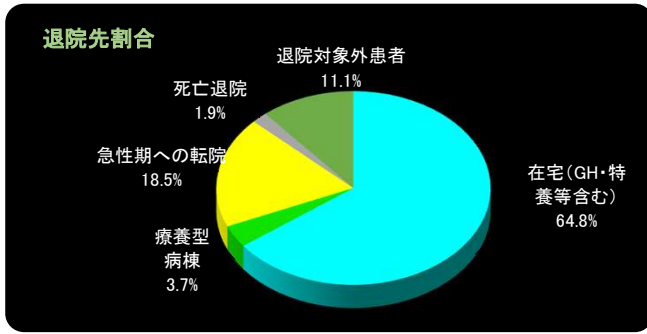


# 回復期リハ病棟診療統計データ(2024年2月～2024年7月)

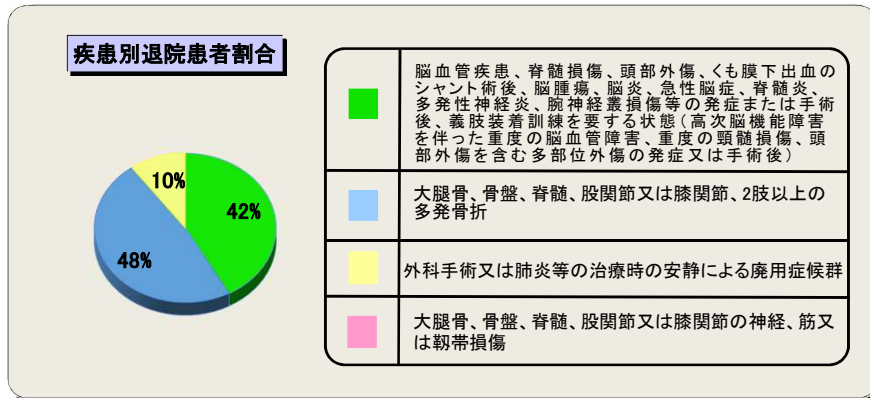


### 退院者数(人)

在宅(GH・特養等含む)	35
療養型病棟	2
老健	0
急性期への転院	10
死亡退院	1
退院対象外患者	6
計	54

退院者平均年齢(歳)	81.9
------------	------

※死亡・急性期への転院を除く在宅復帰率… **94.6%**

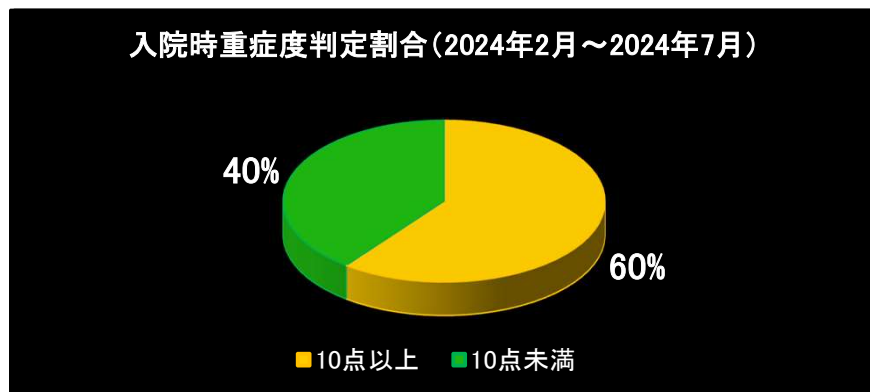


### 疾患別退院患者数(人)

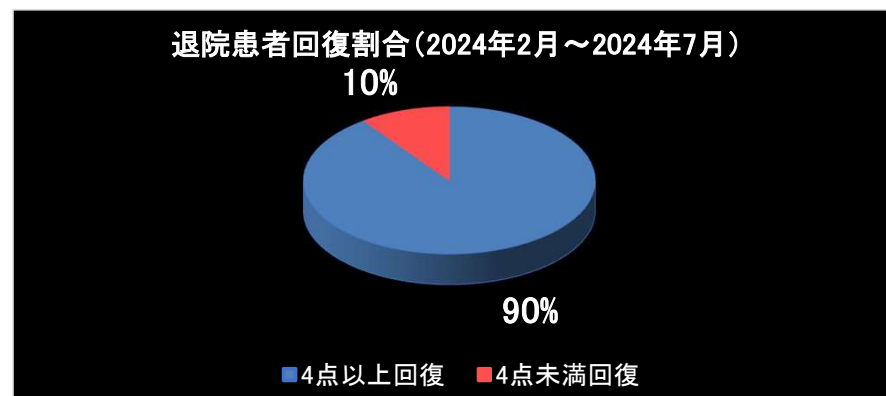
	21
	24
	5
	0
計	50

### 疾患別平均在院日数(日)

	88.5
	60.2
	77.2
	0.0
全体	73.9



日常生活機能評価	人数
1 10点以上	32
2 10点未満	21
計	53



重症患者回復加算	人数
1 4点以上回復	18
2 4点未満回復	2
計	20