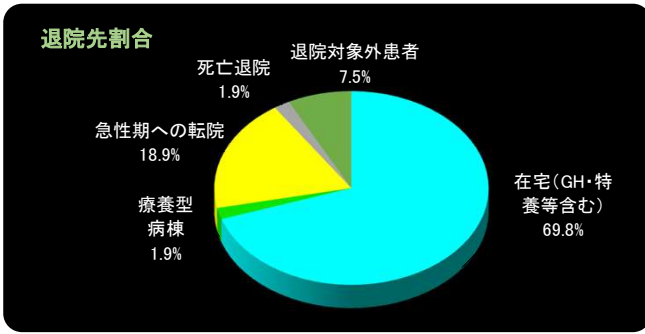


回復期リハ病棟診療統計データ(2023年12月～2024年5月)

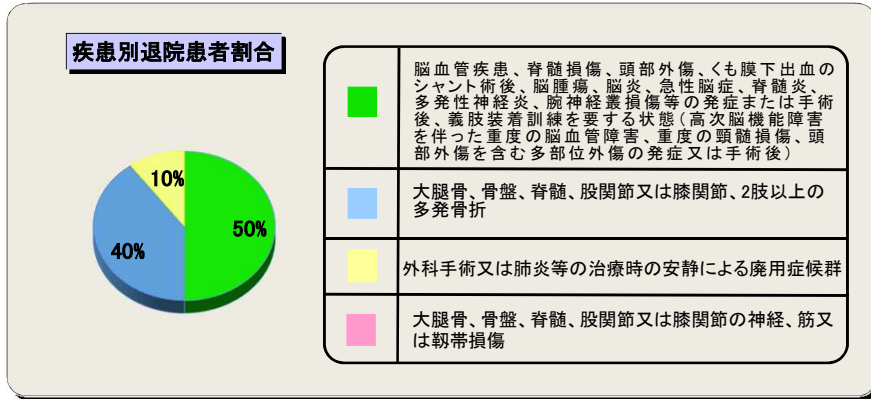


退院者数(人)

在宅(GH・特養等含む)	37
療養型病棟	1
老健	0
急性期への転院	10
死亡退院	1
退院対象外患者	4
計	53

退院者平均年齢(歳)	77.2
------------	------

※死亡・急性期への転院を除く在宅復帰率… **97.4%**

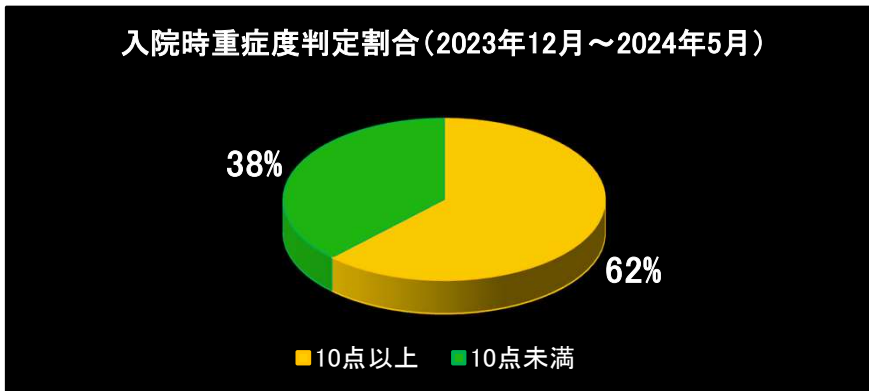


疾患別退院患者数(人)

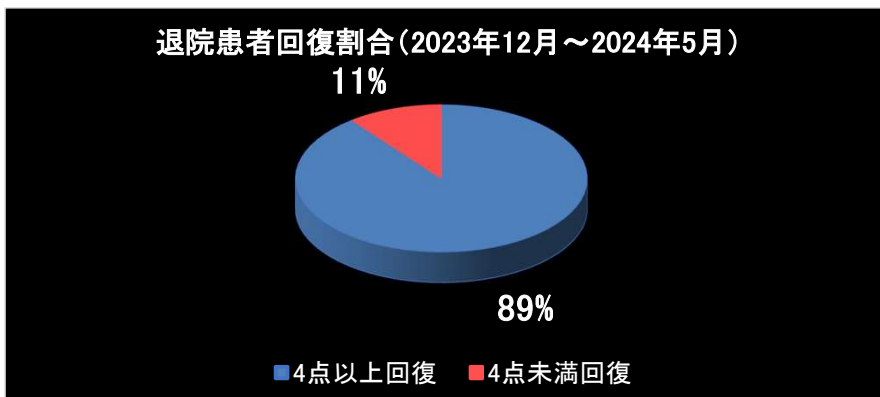
	25
	20
	5
	0
計	50

疾患別平均在院日数(日)

	107.7
	57.5
	66.8
	0.0
全体	83.6



	日常生活機能評価	人数
1	10点以上	33
2	10点未満	20
計		53



	重症患者回復加算	人数
1	4点以上回復	17
2	4点未満回復	2
計		19