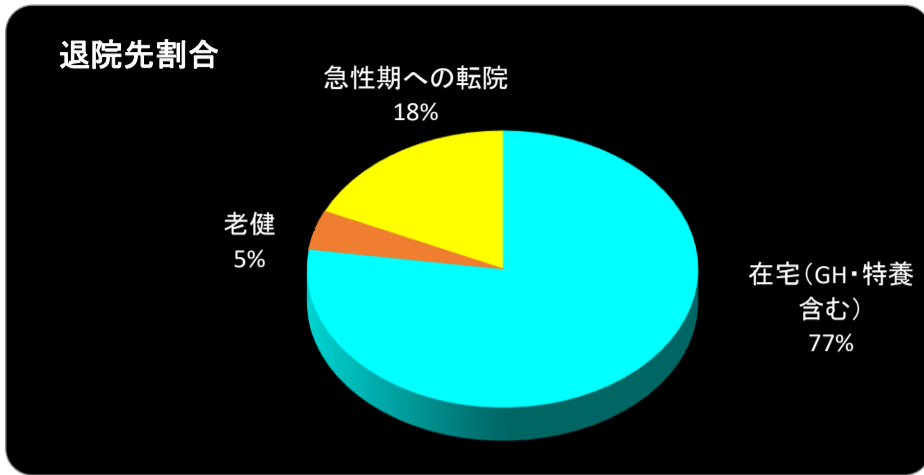


回復期リハ病棟診療統計データ(2022年10月～2023年3月)

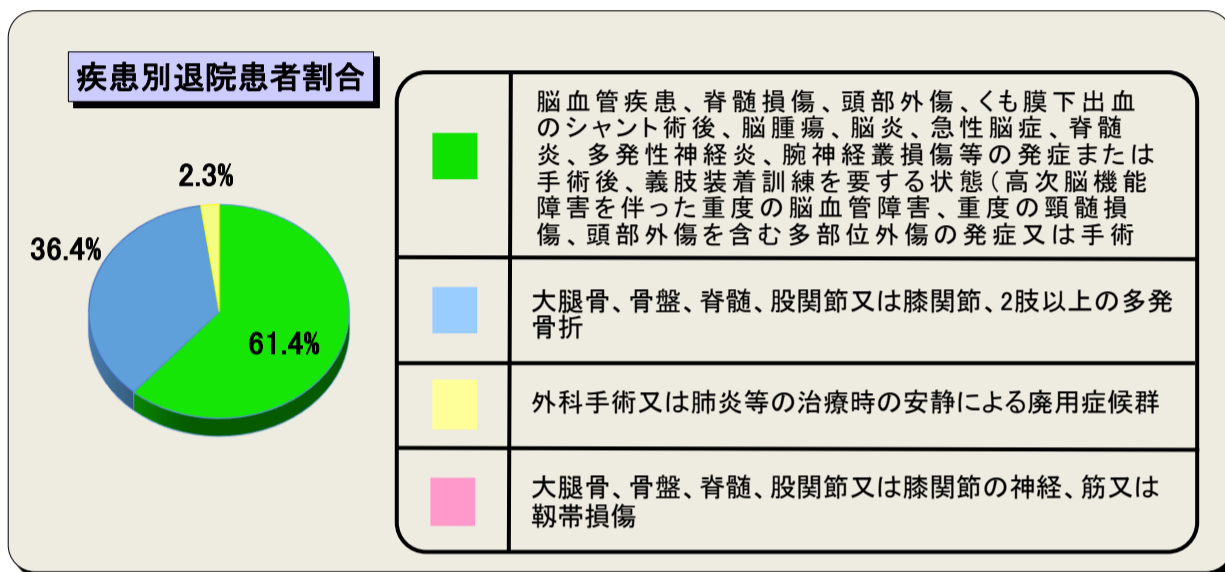


退院者数(人)

| | |
|-------------|----|
| 在宅(GH・特養含む) | 34 |
| 療養型病棟 | 0 |
| 老健 | 2 |
| 急性期への転院 | 8 |
| 死亡退院 | 0 |
| 対象外疾患患者 | 0 |
| 計 | 44 |

| | |
|------------|------|
| 退院者平均年齢(歳) | 79.0 |
|------------|------|

※死亡・急性期への転院を除く在宅復帰率… **94.4%**

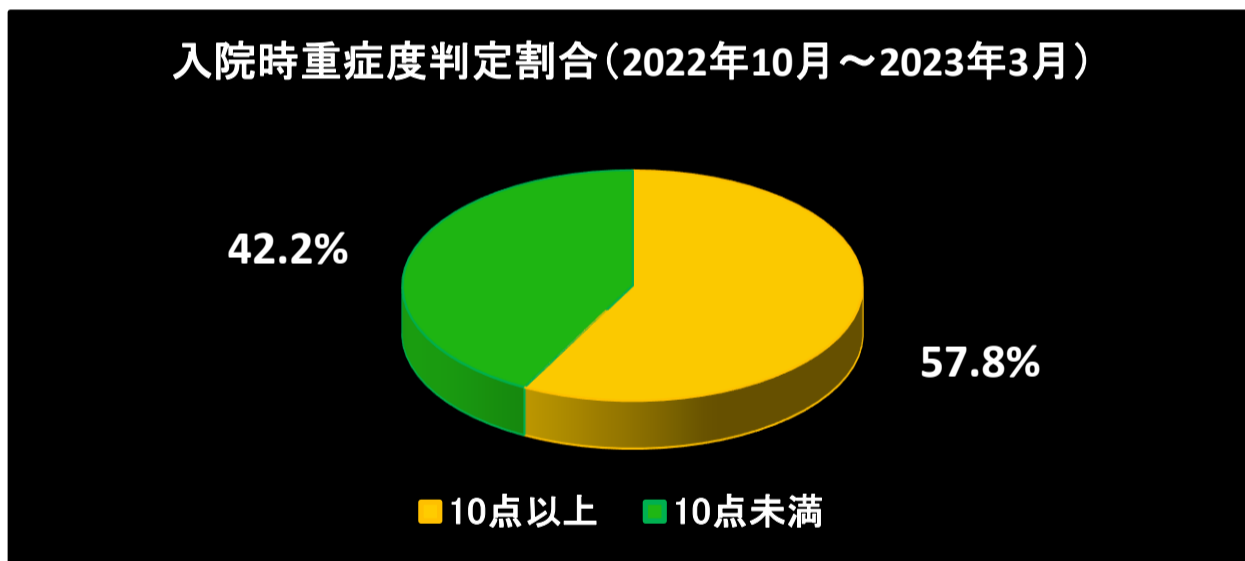


疾患別退院患者数(人)

| | |
|---|----|
| | 27 |
| | 16 |
| | 1 |
| | 0 |
| 計 | 44 |

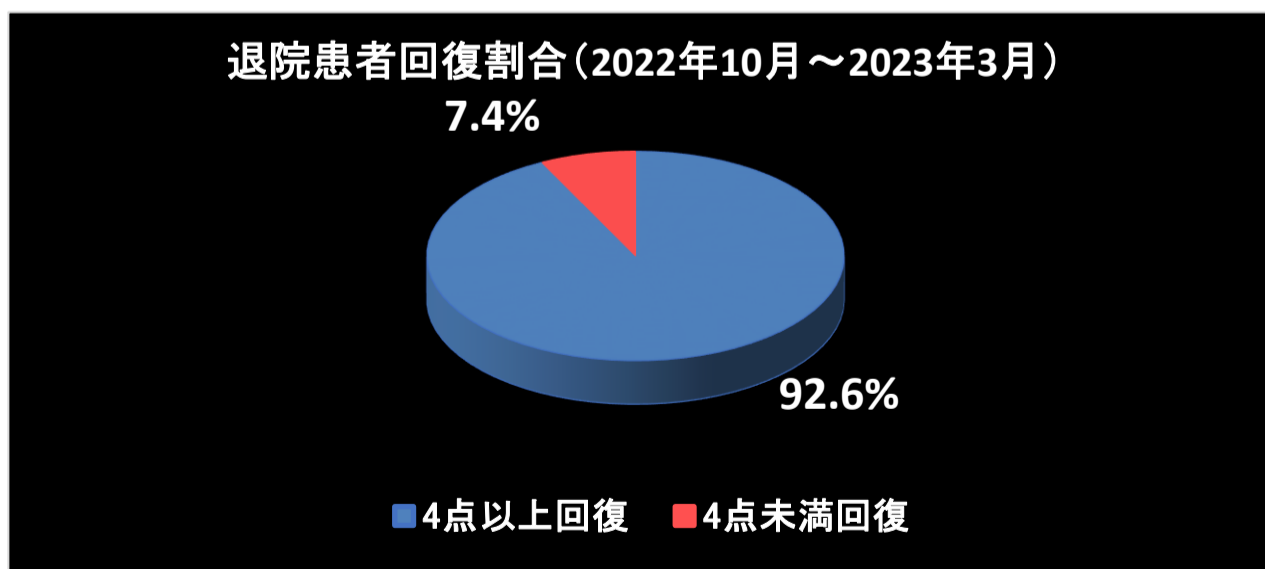
疾患別平均在院日数(日)

| | |
|----|-------|
| | 120.9 |
| | 67.9 |
| | 40.0 |
| | 0.0 |
| 全体 | 99.8 |



日常生活機能評価

| 評価 | 人数 |
|---------|----|
| 1 10点以上 | 26 |
| 2 10点未満 | 19 |
| 計 | 45 |



重症患者回復加算

| 回復判定 | 人数 |
|----------|----|
| 1 4点以上回復 | 25 |
| 2 4点未満回復 | 2 |
| 計 | 27 |

回復期リハ病棟診療統計データ(2022年10月～2023年3月)

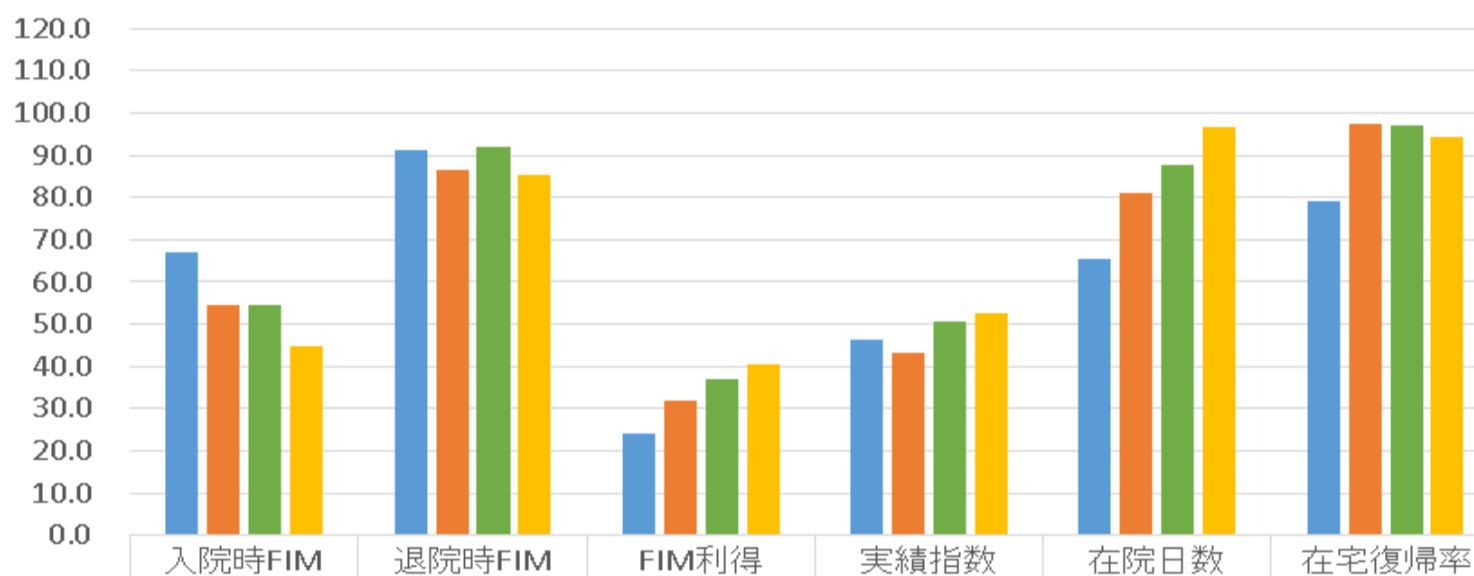
回復期リハビリテーション病棟 退院患者データ (2022.10月～2023.3月)

| | 脳血管系 | | 整形外科系 | | 廃用症候群 | | 全体 | |
|------------|-------|------|-------|------|-------|------|------|------|
| | 当院 | 全国 | 当院 | 全国 | 当院 | 全国 | 当院 | 全国 |
| 入院時FIM(平均) | 46.1 | 59.5 | 40.9 | 70.7 | 61.0 | 56.4 | 44.8 | 65.3 |
| 退院時FIM(平均) | 88.7 | 83.5 | 77.1 | 96.4 | 111.0 | 74.7 | 85.4 | 89.8 |
| FIM利得(平均) | 42.6 | 24.0 | 36.2 | 25.7 | 50.0 | 18.2 | 40.6 | 24.5 |
| 実績指数 | 52.5 | 54.1 | 48.8 | 44.1 | 110.3 | 36.0 | 52.4 | 45.3 |
| 在院日数 | 119.1 | 81.6 | 60.8 | 55.0 | 40.0 | 54.3 | 96.6 | 66.2 |
| 在宅復帰率 | | | | | | | 94.4 | 77.9 |

・全国データは回復期リハビリテーション病棟の現状と課題に関する調査報告書を引用(一般社団法人回復期リハビリテーション病棟協会2023年2月23日発行)

・実績指数:回復期リハビリテーション病棟における直近の実績指数(平成28年3月4日保医発0304第3号)別添1第1章第2部第3節A308(12)イに示す方法で算出

回復期リハビリテーション病棟実績



| | 入院時FIM | 退院時FIM | FIM利得 | 実績指数 | 在院日数 | 在宅復帰率 |
|-------------------|--------|--------|-------|------|------|-------|
| ■全国平均 | 67.0 | 91.0 | 24.0 | 46.2 | 65.6 | 79.1 |
| ■2022.4月～2022.9月 | 54.4 | 86.4 | 32.1 | 43.1 | 81.1 | 97.6 |
| ■2022.7月～2022.12月 | 54.6 | 91.8 | 37.2 | 50.7 | 87.5 | 97.2 |
| ■2022.10月～2023.3月 | 44.8 | 85.4 | 40.6 | 52.4 | 96.6 | 94.4 |

※FIM(機能的自立度評価表):実際に行っている日常生活動作の能力を評価したものです。全18項目を介護量に応じて完全自立～全介助までの7段階で評価します。点数が高いほど自立度が高くなります。

※FIM利得:日常生活動作能力の改善値を示しています。(退院時FIM-入院時FIM=FIM利得)

※実績指数:回復期リハビリ病棟の実績を表す指標です。数値が高いほど改善度が高いことを示しています。