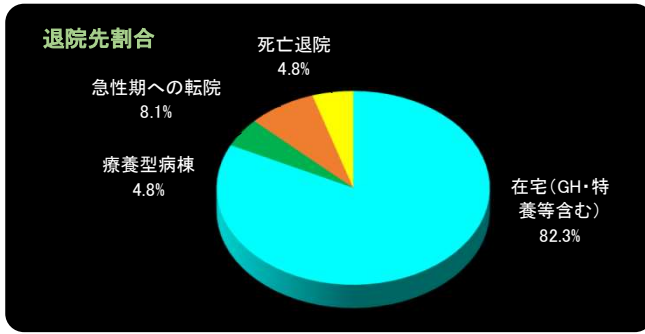


回復期リハ病棟診療統計データ(2021年9月～2022年2月)



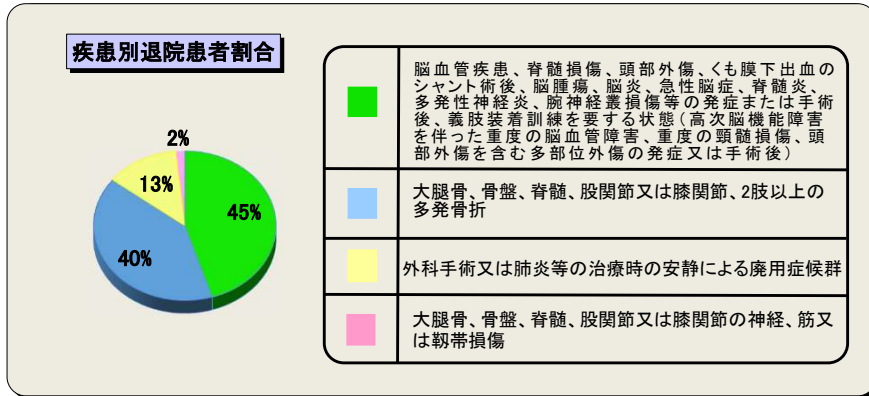
退院者数(人)

在宅(GH・特養等含む)	51
療養型病棟	3
老健	0
急性期への転院	5
死亡退院	3
退院対象外患者	0
計	62

※トランス等

退院者平均年齢(歳)	79.2
------------	------

※死亡・急性期への転院を除く在宅復帰率… **94.4%**

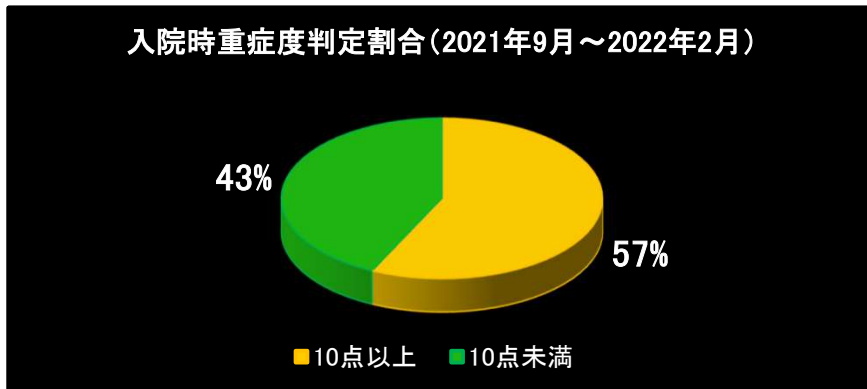


疾患別退院患者数(人)

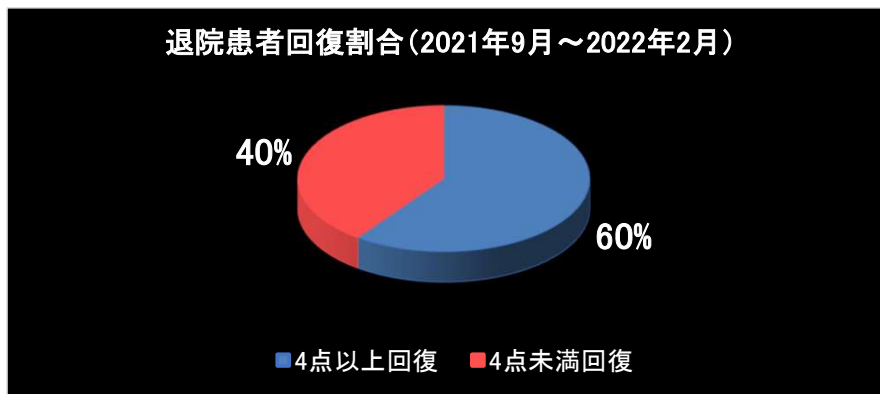
	28
	25
	8
	1
計	62

疾患別平均在院日数(日)

	100.6
	68.2
	70.8
	0.0
全体	79.8



日常生活機能評価	人数
1 10点以上	36
2 10点未満	27
計	63



重症患者回復加算	人数
1 4点以上回復	18
2 4点未満回復	12
計	30