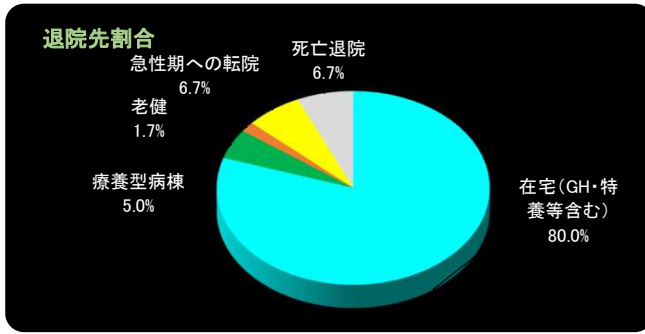


回復期リハ病棟診療統計データ(2021年8月～2022年1月)



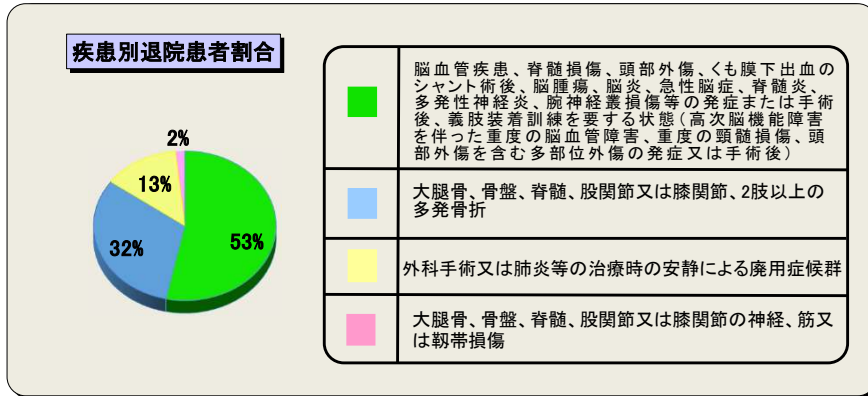
退院者数(人)

在宅(GH・特養等含む)	48
療養型病棟	3
老健	1
急性期への転院	4
死亡退院	4
退院対象外患者	0
計	60

※トランス等

退院者平均年齢(歳)	77.2
------------	------

※死亡・急性期への転院を除く在宅復帰率… **92.3%**

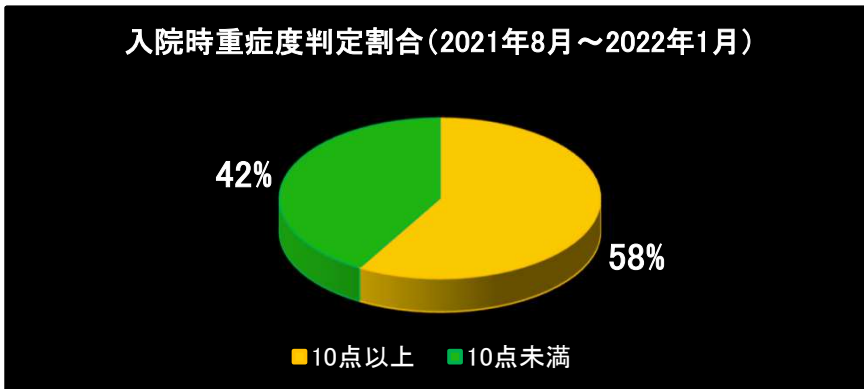


疾患別退院患者数(人)

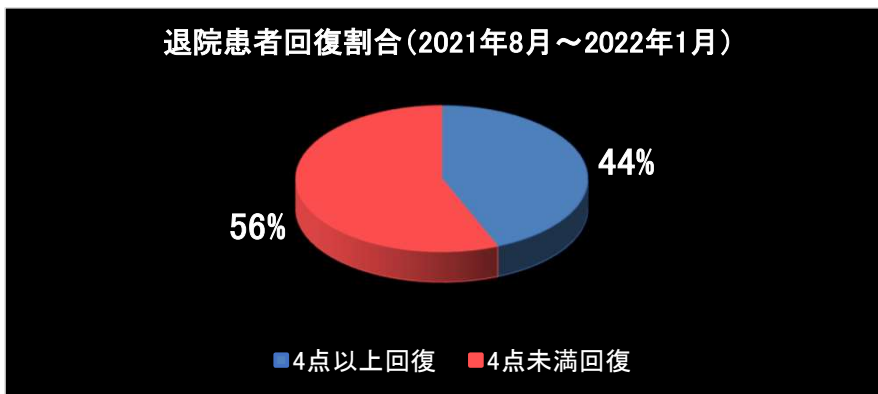
	32
	19
	8
	1
計	60

疾患別平均在院日数(日)

	103.6
	66.2
	70.8
	0.0
全体	80.2



日常生活機能評価	人数
1 10点以上	35
2 10点未満	25
計	60



重症患者回復加算	人数
1 4点以上回復	14
2 4点未満回復	18
計	32