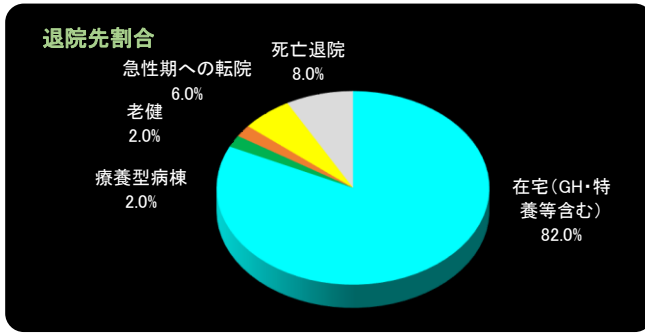


回復期リハ病棟診療統計データ(2021年6月～2021年11月)



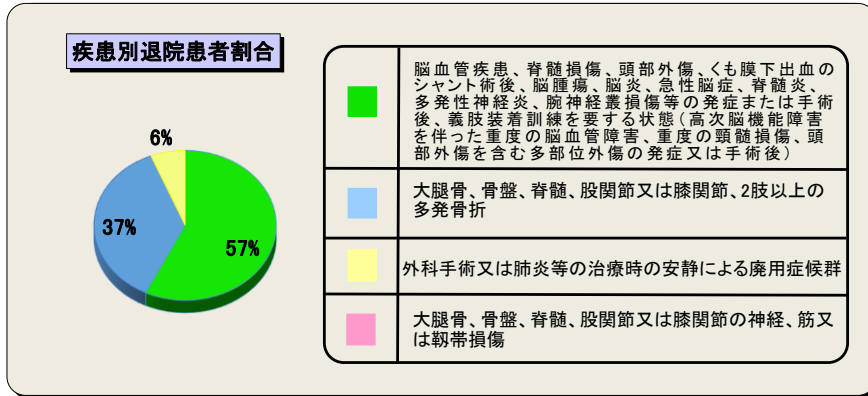
退院者数(人)

在宅(GH・特養等含む)	41
療養型病棟	1
老健	1
急性期への転院	3
死亡退院	4
退院対象外患者	0
計	50

※トランス等

退院者平均年齢(歳)	77.1
------------	------

※死亡・急性期への転院を除く在宅復帰率… **95.3%**

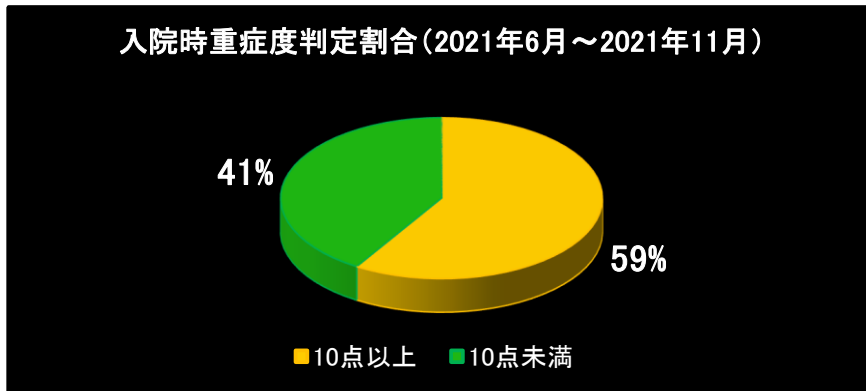


疾患別退院患者数(人)

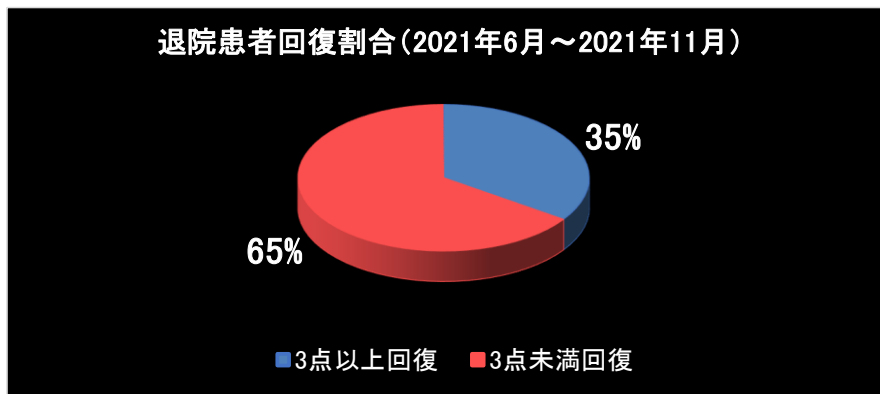
	28
	18
	3
	1
計	50

疾患別平均在院日数(日)

	118.8
	75.9
	65.0
	0.0
全体	86.6



	日常生活機能評価	人数
1	10点以上	30
2	10点未満	21
計		51



	重症患者回復加算	人数
1	3点以上回復	9
2	3点未満回復	17
計		26