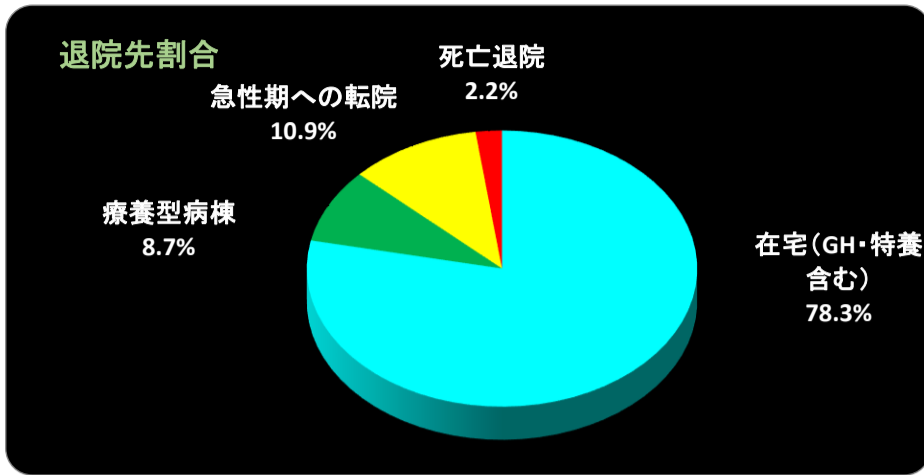


回復期リハ病棟診療統計データ(2021年1月～2021年6月)

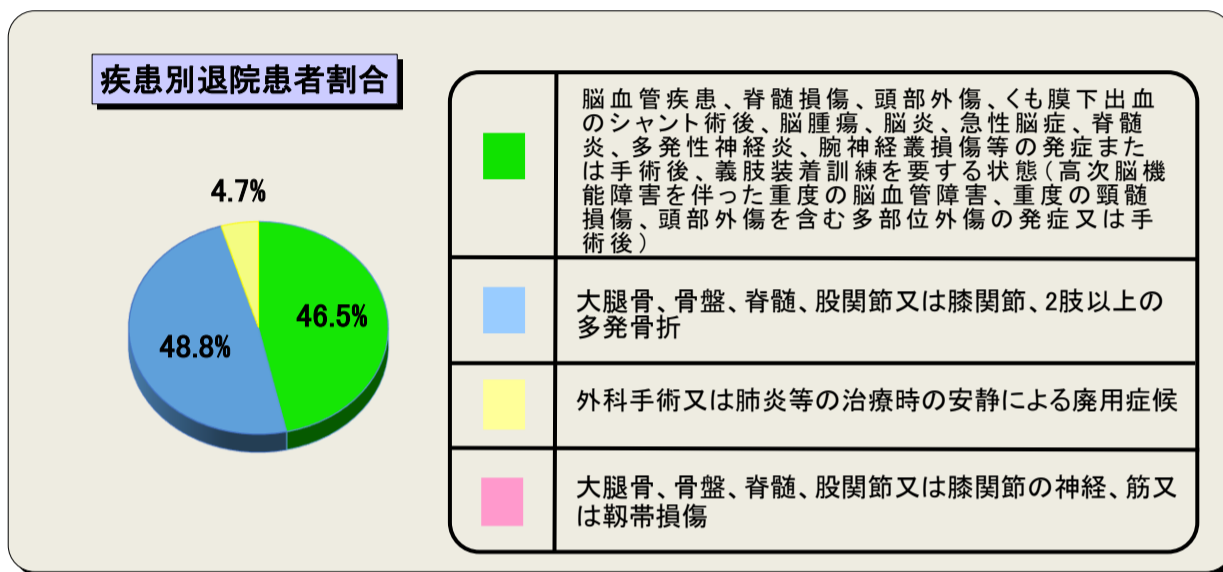


退院者数(人)

| | |
|-------------|----|
| 在宅(GH・特養含む) | 36 |
| 療養型病棟 | 4 |
| 老健 | 0 |
| 急性期への転院 | 5 |
| 死亡退院 | 1 |
| 対象外疾患患者 | 2 |
| 計 | 48 |

| | |
|------------|------|
| 退院者平均年齢(歳) | 80.6 |
|------------|------|

※死亡・急性期への転院を除く在宅復帰率… **93.7%**

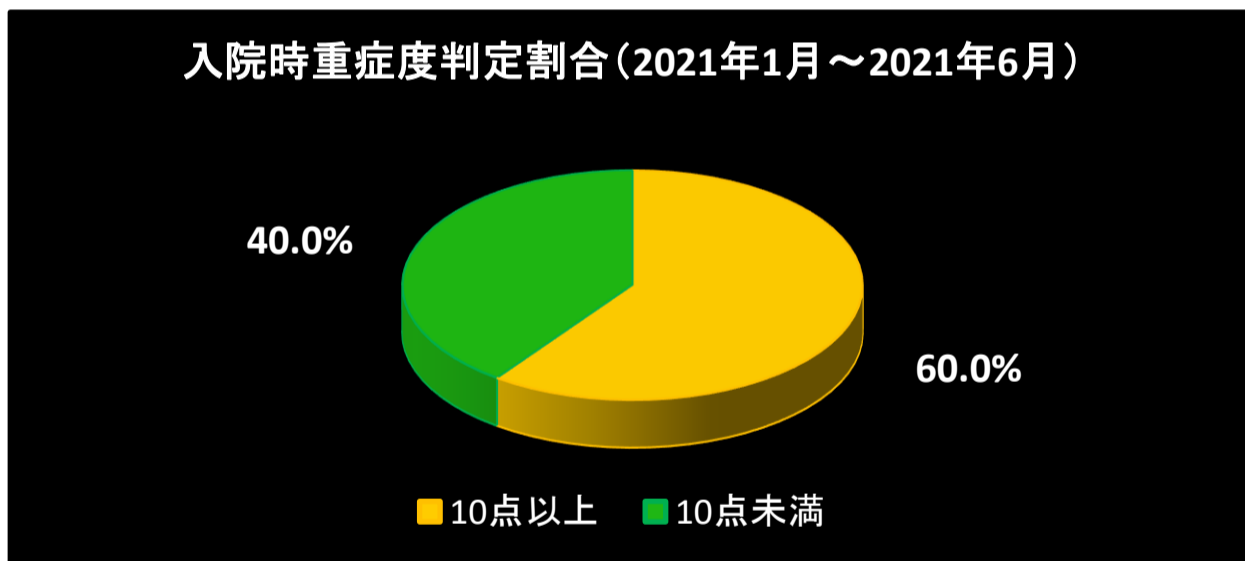


疾患別退院患者数(人)

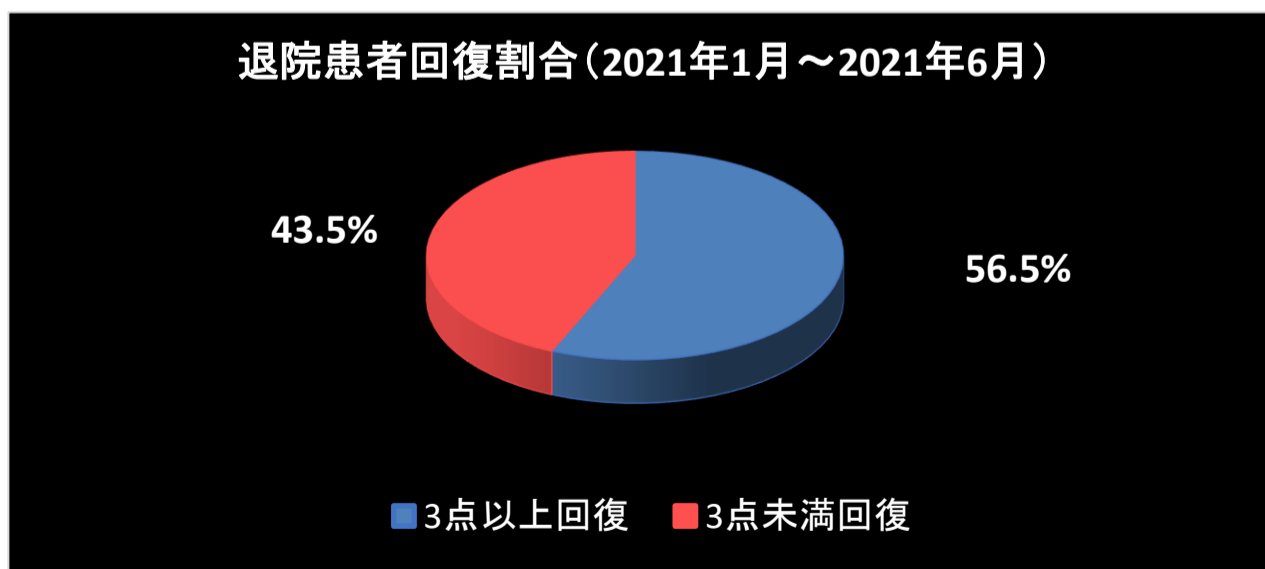
| | |
|---|----|
| | 20 |
| | 21 |
| | 2 |
| | 0 |
| 計 | 43 |

疾患別平均在院日数(日)

| | |
|----|-------|
| | 106.7 |
| | 74.6 |
| | 88.5 |
| | 0.0 |
| 全体 | 89.9 |



| | 日常生活機能評価 | 人数 |
|---|----------|----|
| 1 | 10点以上 | 24 |
| 2 | 10点未満 | 16 |
| | 計 | 40 |



| | 重症患者回復加算 | 人数 |
|---|----------|----|
| 1 | 3点以上回復 | 13 |
| 2 | 3点未満回復 | 10 |
| | 計 | 23 |

回復期リハ病棟診療統計データ(2021年1月～2021年6月)

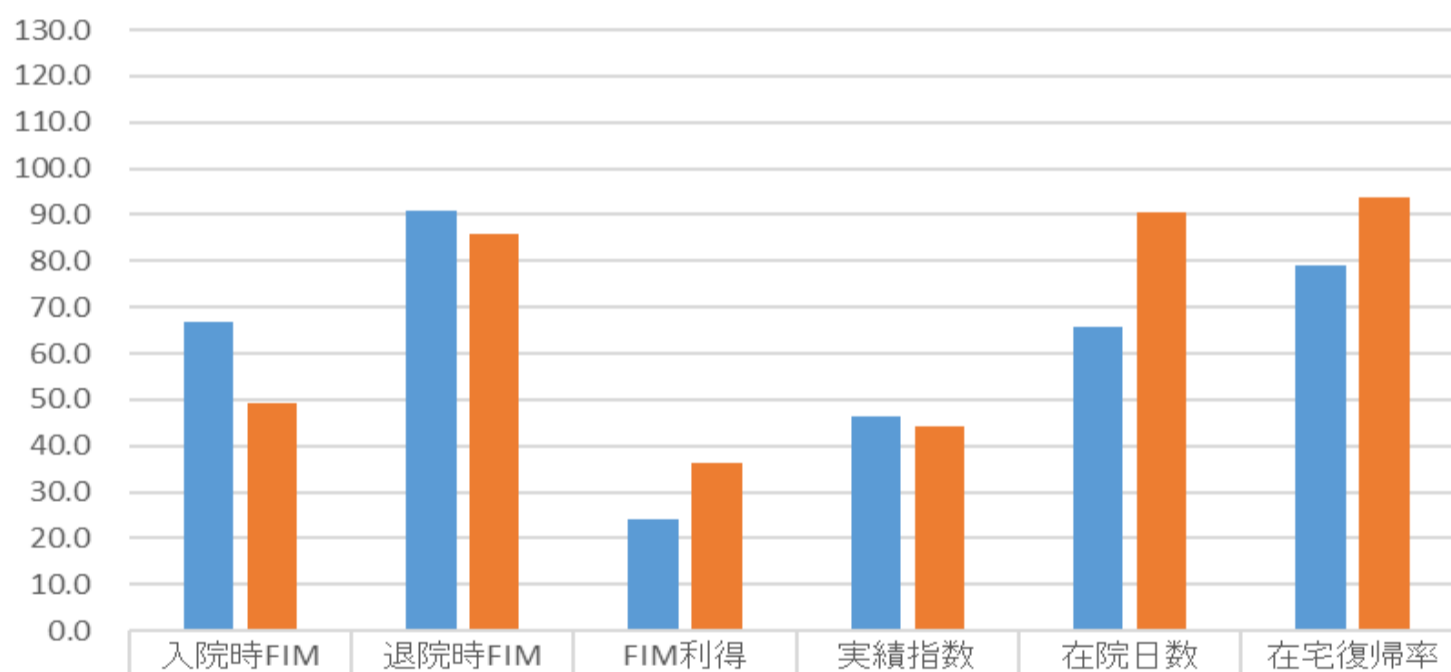
回復期リハビリテーション病棟 退院患者データ (2021.1月～2021.6月)

| | 脳血管系 | | 整形外科系 | | 廃用症候群 | | 全体 | |
|------------|-------|------|-------|------|-------|------|------|------|
| | 当院 | 全国 | 当院 | 全国 | 当院 | 全国 | 当院 | 全国 |
| 入院時FIM(平均) | 48.8 | 61.3 | 49.9 | 72.6 | | 56.7 | 49.4 | 67.0 |
| 退院時FIM(平均) | 93.0 | 85.3 | 79.7 | 97.8 | | 75.1 | 85.9 | 91.0 |
| FIM利得(平均) | 44.2 | 23.9 | 29.8 | 25.2 | | 18.4 | 36.5 | 24.0 |
| 実績指数 | 59.1 | 54.4 | 34.2 | 44.0 | | 38.3 | 44.3 | 46.2 |
| 在院日数 | 112.2 | 81.3 | 72.0 | 53.4 | | 53.0 | 90.7 | 65.6 |
| 在宅復帰率 | | | | | | | 93.7 | 79.1 |

・全国データは回復期リハビリテーション病棟の現状と課題に関する調査報告書を引用(一般社団法人回復期リハビリテーション病棟協会2021年2月9日発行)

・実績指数:回復期リハビリテーション病棟における直近の実績指数(平成28年3月4日保医発0304第3号)別添1第1章第2部第3節A308(12)イに示す方法で算出

回復期リハビリテーション病棟実績



※FIM(機能的自立度評価表):実際に行っている日常生活動作の能力を評価したものです。全18項目を介護量に応じて完全自立～全介助までの7段階で評価します。点数が高いほど自立度が高くなります。

※FIM利得:日常生活動作能力の改善値を示しています。(退院時FIM-入院時FIM=FIM利得)