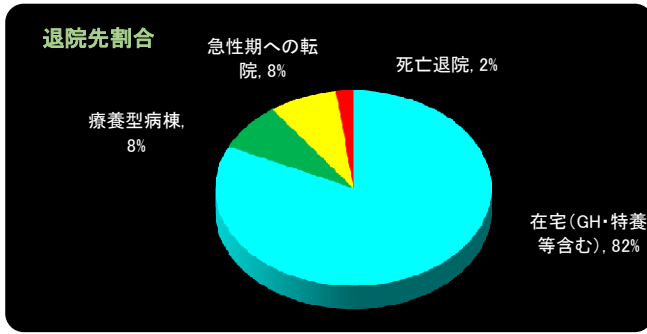


回復期リハ病棟診療統計データ(2020年11月～2021年4月)



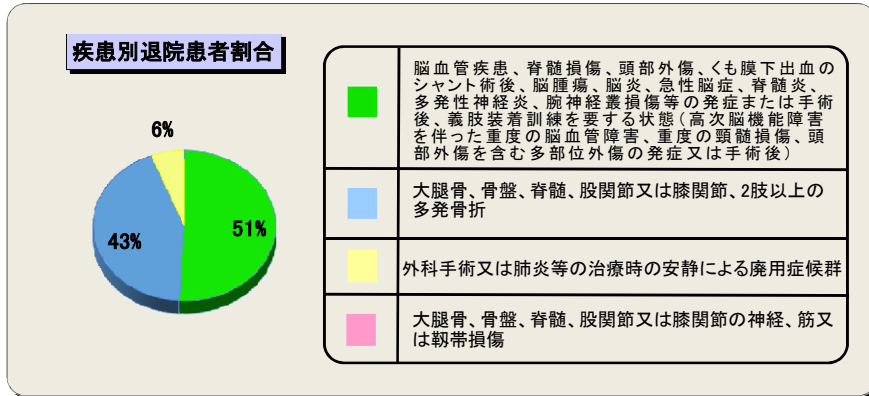
退院者数(人)

在宅(GH・特養等含む)	41
療養型病棟	4
老健	0
急性期への転院	4
死亡退院	1
退院対象外患者	2
計	52

※トランス等

退院者平均年齢(歳)	81.2
------------	------

※死亡・急性期への転院を除く在宅復帰率… **93.0%**



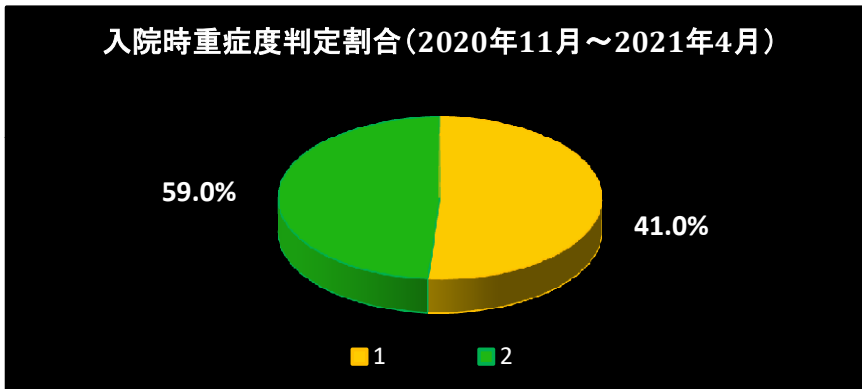
疾患別退院患者数(人)

	26
	22
	3
	0
計	51

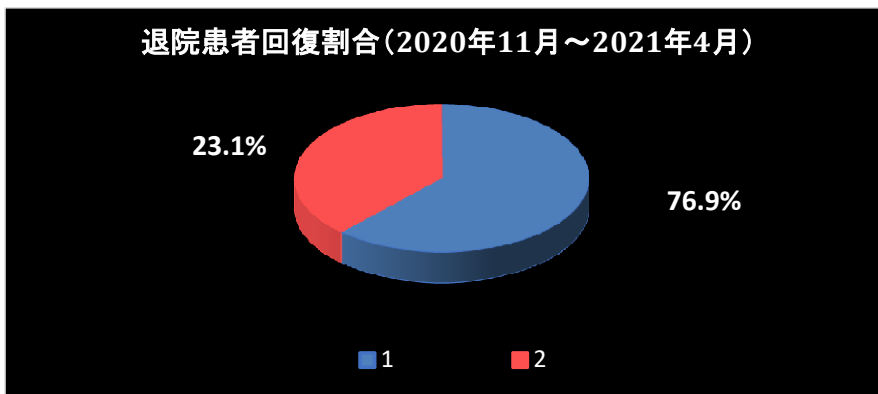
※1名対象外

疾患別平均在院日数(日)

	113.46
	80.95
	72.67
	0.00
全体	89.03



	日常生活機能評価	人数
1	10点以上	22
2	10点未満	21
計		43



	重症患者回復加算	人数
1	3点以上回復	13
2	3点未満回復	8
計		21