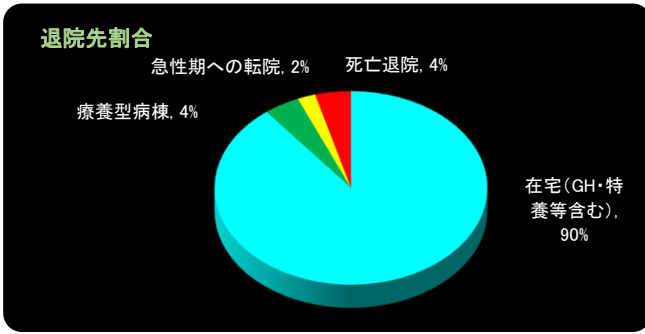


回復期リハ病棟診療統計データ(2020年9月～2021年2月)



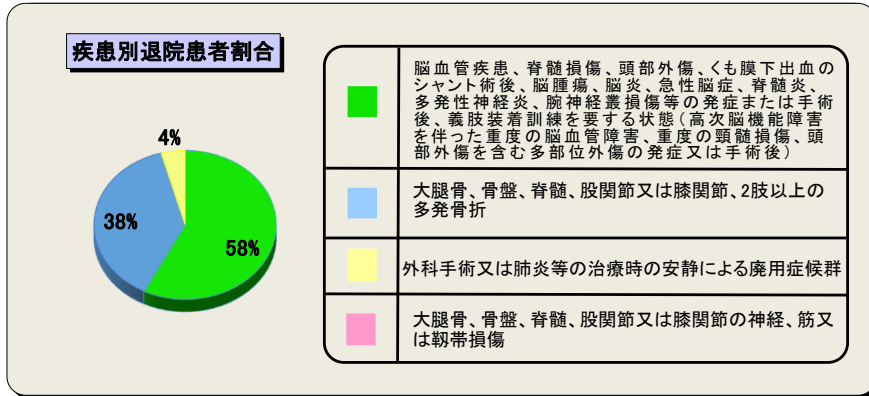
退院者数(人)

在宅(GH・特養等含む)	42
療養型病棟	2
老健	0
急性期への転院	1
死亡退院	2
退院対象外患者	0
計	47

※トランス等

退院者平均年齢(歳)	81.4
------------	------

※死亡・急性期への転院を除く在宅復帰率… **95.5%**



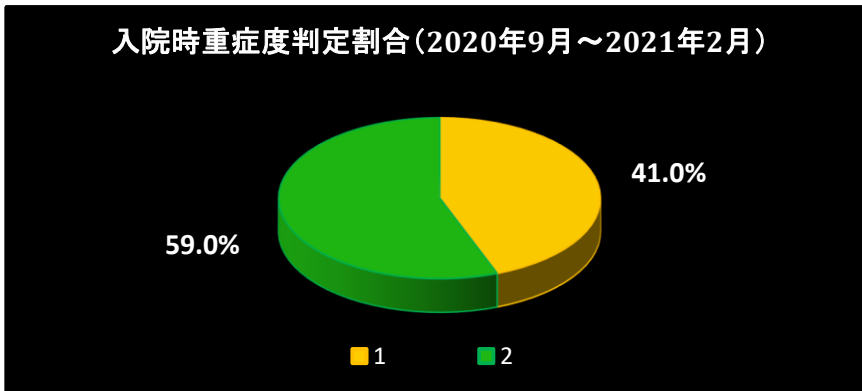
疾患別退院患者数(人)

緑色	27
青色	18
黄色	2
ピンク	0
計	47

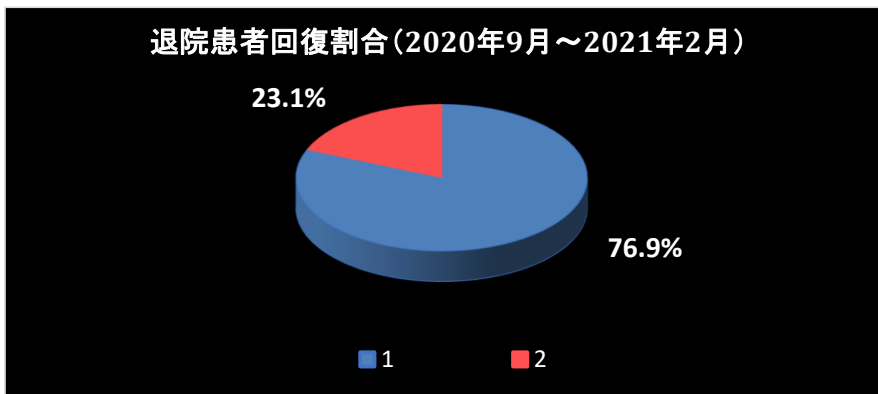
※1名対象外

疾患別平均在院日数(日)

緑色	123.22
青色	84.06
黄色	65.50
ピンク	0.00
全体	90.93



日常生活機能評価	人数
1 10点以上	19
2 10点未満	24
計	43



重症患者回復加算	人数
1 3点以上回復	13
2 3点未満回復	3
計	16