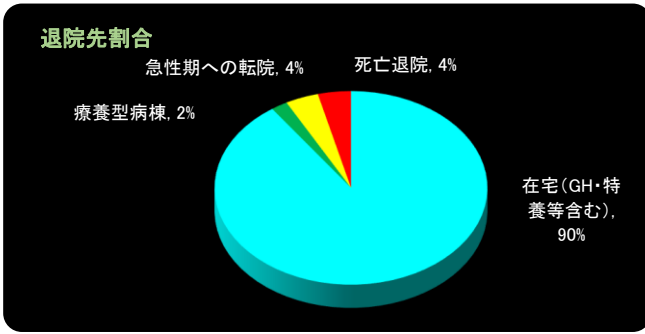


# 回復期リハ病棟診療統計データ(2020年8月～2021年1月)



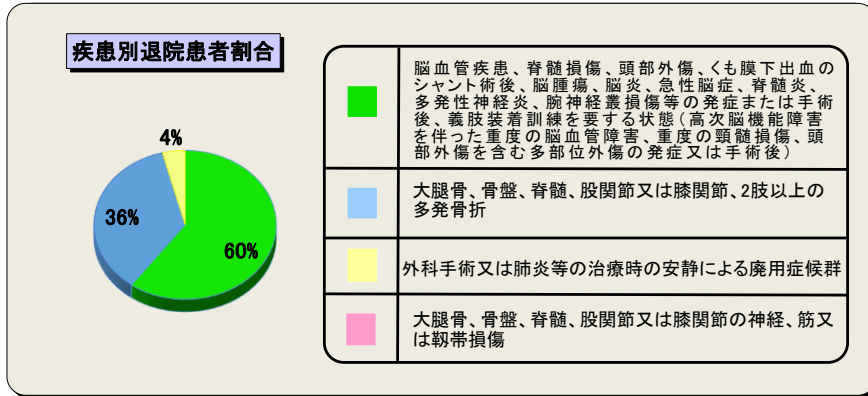
### 退院者数(人)

在宅(GH・特養等含む)	46
療養型病棟	1
老健	0
急性期への転院	2
死亡退院	2
退院対象外患者	0
計	51

※トランス等

退院者平均年齢(歳)	82.5
------------	------

※死亡・急性期への転院を除く在宅復帰率… **97.9%**



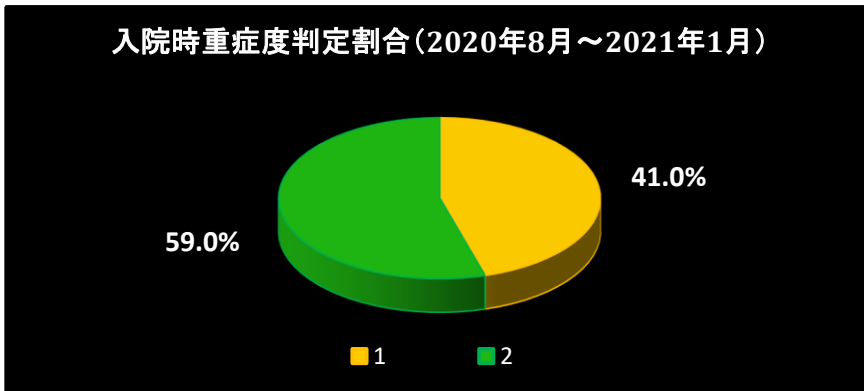
### 疾患別退院患者数(人)

脳血管疾患、脊髄損傷、頭部外傷、くも膜下出血のシャント術後、脳腫瘍、脳炎、急性脳症、脊髄炎、多発性神経炎、腕神経叢損傷等の発症または手術後、義肢装着訓練を要する状態(高次脳機能障害を伴った重度の脳血管障害、重度の頭髄損傷、頭部外傷を含む多部位外傷の発症又は手術後)	30
大腿骨、骨盤、脊髄、股関節又は膝関節、2肢以上の多発骨折	18
外科手術又は肺炎等の治療時の安静による廃用症候群	2
大腿骨、骨盤、脊髄、股関節又は膝関節の神経、筋又は靭帯損傷	0
計	50

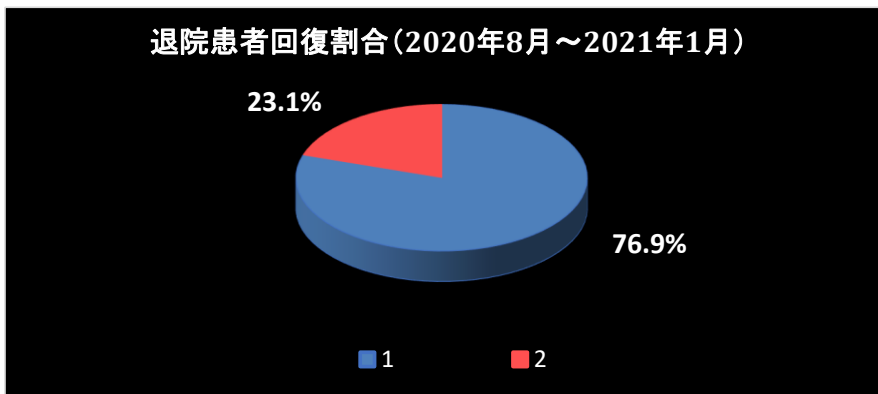
※1名対象外

### 疾患別平均在院日数(日)

脳血管疾患、脊髄損傷、頭部外傷、くも膜下出血のシャント術後、脳腫瘍、脳炎、急性脳症、脊髄炎、多発性神経炎、腕神経叢損傷等の発症または手術後、義肢装着訓練を要する状態(高次脳機能障害を伴った重度の脳血管障害、重度の頭髄損傷、頭部外傷を含む多部位外傷の発症又は手術後)	128.76
大腿骨、骨盤、脊髄、股関節又は膝関節、2肢以上の多発骨折	85.54
外科手術又は肺炎等の治療時の安静による廃用症候群	41.00
大腿骨、骨盤、脊髄、股関節又は膝関節の神経、筋又は靭帯損傷	0.00
全体	85.10



日常生活機能評価	人数
1 10点以上	20
2 10点未満	24
計	44



重症患者回復加算	人数
1 3点以上回復	12
2 3点未満回復	3
計	15