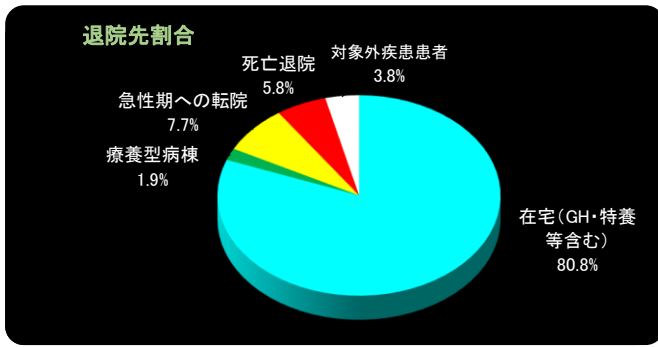


回復期リハ病棟診療統計データ(2020年3月～2020年8月)



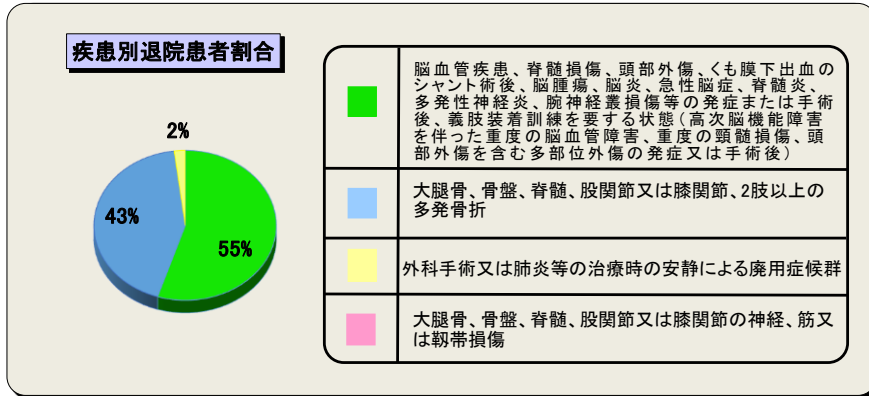
退院者数(人)

在宅(GH・特養等含む)	42
療養型病棟	1
老健	0
急性期への転院	4
死亡退院	3
対象外疾患患者	2
計	52

※トランス後の退院対象外含む

退院者平均年齢(歳)	82.0
------------	------

※死亡・急性期への転院を除く在宅復帰率… **97.7%**



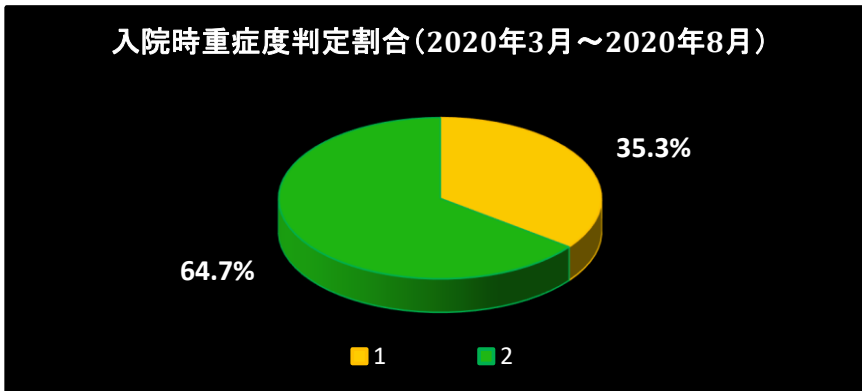
疾患別退院患者数(人)

	28
	22
	1
	0
計	51

※1名対象外

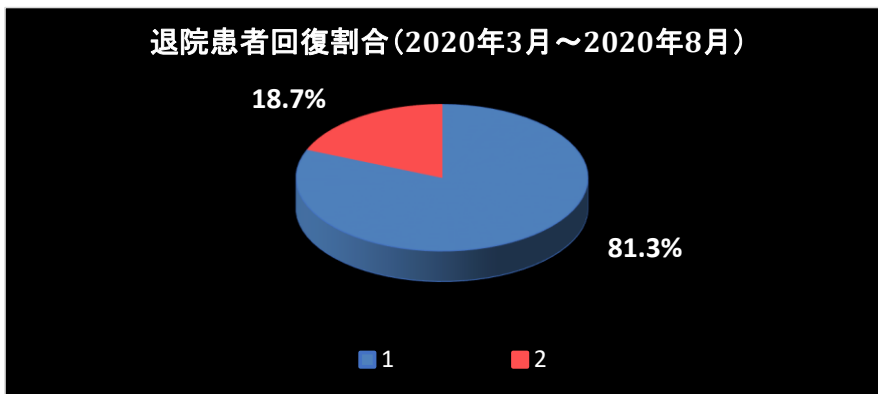
疾患別平均在院日数(日)

	100.11
	74.59
	90.00
	0.00
全体	88.23



日常生活機能評価	人数
1 10点以上	18
2 10点未満	33
計	51

※1名対象外



重症患者回復加算	人数
1 3点以上回復	13
2 3点未満回復	3
計	16