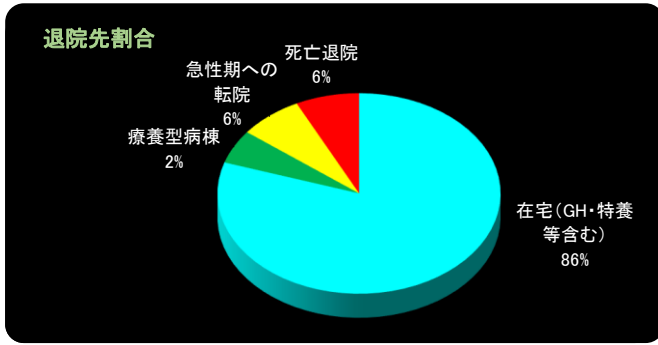


回復期リハ病棟診療統計データ(2020年2月～2020年7月)



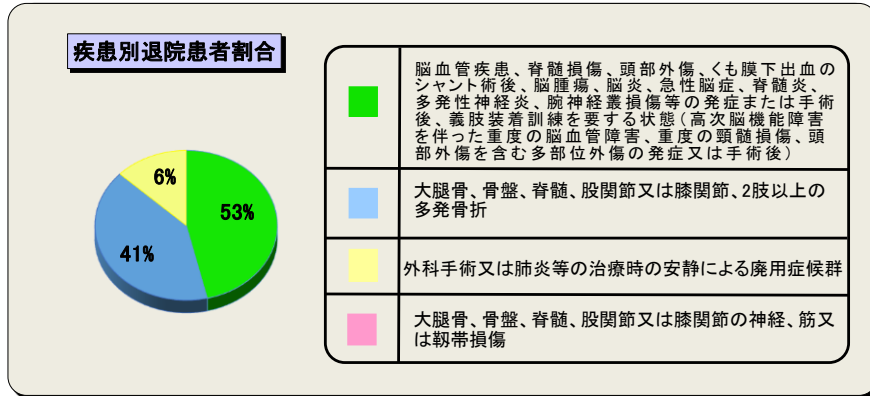
退院者数(人)

在宅(GH・特養等含む)	43
療養型病棟	1
老健	0
急性期への転院	3
死亡退院	3
対象外疾患患者	2
計	52

※トランス後の退院対象外含む

退院者平均年齢(歳)	82.1
------------	------

※死亡・急性期への転院を除く在宅復帰率… **97.7%**



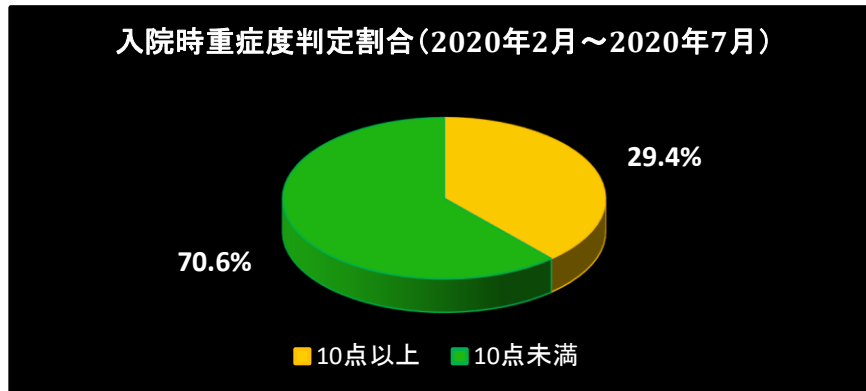
疾患別退院患者数(人)

脳血管疾患、脊髄損傷、頭部外傷、くも膜下出血のシャント術後、脳腫瘍、脳炎、急性脳症、脊髄炎、多発性神経炎、腕神経叢損傷等の発症または手術後、義肢装着訓練を要する状態(高次脳機能障害を伴った重度の脳血管障害、重度の頭髄損傷、頭部外傷を含む多部位外傷の発症又は手術後)	27
大腿骨、骨盤、脊髄、股関節又は膝関節、2肢以上の多発骨折	21
外科手術又は肺炎等の治療時の安静による廃用症候群	3
対象外疾患患者	0
計	51

※1名対象外

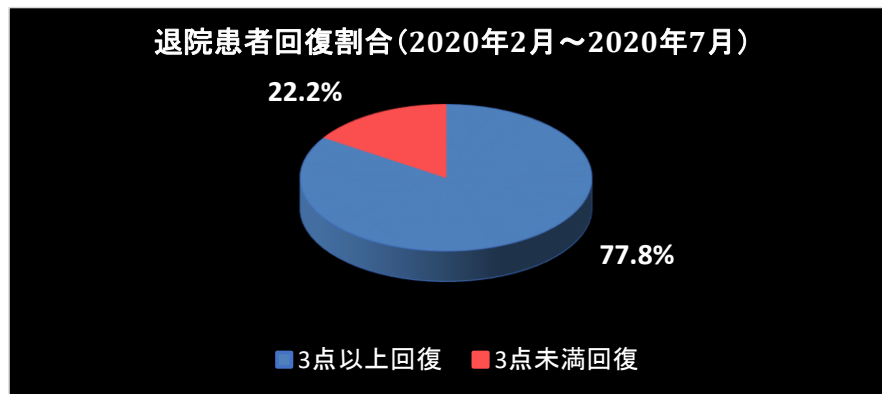
疾患別平均在院日数(日)

脳血管疾患、脊髄損傷、頭部外傷、くも膜下出血のシャント術後、脳腫瘍、脳炎、急性脳症、脊髄炎、多発性神経炎、腕神経叢損傷等の発症または手術後、義肢装着訓練を要する状態(高次脳機能障害を伴った重度の脳血管障害、重度の頭髄損傷、頭部外傷を含む多部位外傷の発症又は手術後)	95.93
大腿骨、骨盤、脊髄、股関節又は膝関節、2肢以上の多発骨折	73.86
外科手術又は肺炎等の治療時の安静による廃用症候群	81.00
対象外疾患患者	0.00
全体	83.59



日常生活機能評価	人数
1 10点以上	15
2 10点未満	36
計	51

※1名対象外



重症患者回復加算	人数
1 3点以上回復	14
2 3点未満回復	4
計	18