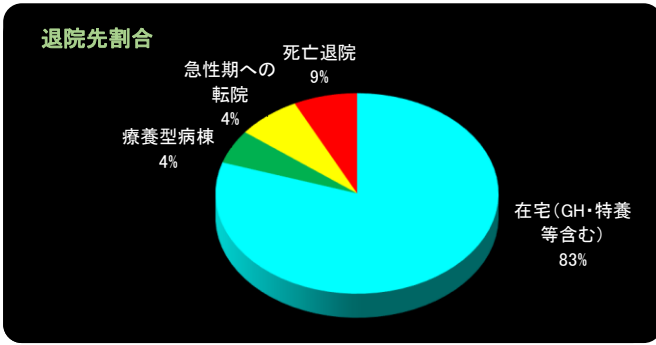


回復期リハ病棟診療統計データ(2019年12月～2020年5月)

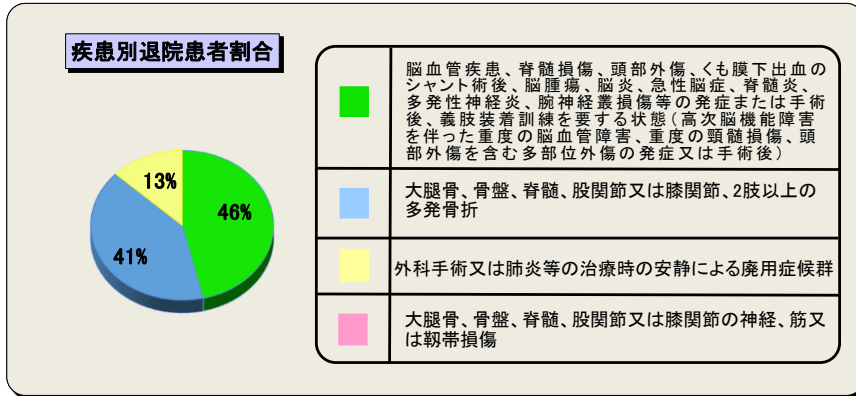


退院者数(人)

在宅(GH・特養等含む)	46
療養型病棟	2
老健	0
急性期への転院	2
死亡退院	5
対象外疾患患者	0
計	55

退院者平均年齢(歳)	80.4
------------	------

※死亡・急性期への転院を除く在宅復帰率… **95.8%**



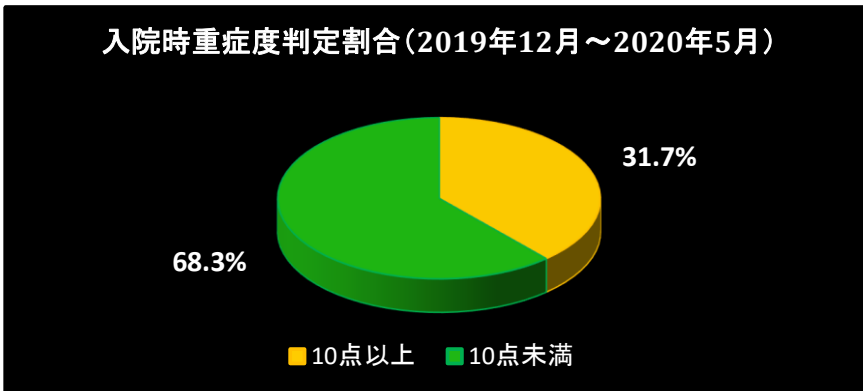
疾患別退院患者数(人)

	25
	22
	7
	0
計	54

※1名対象外

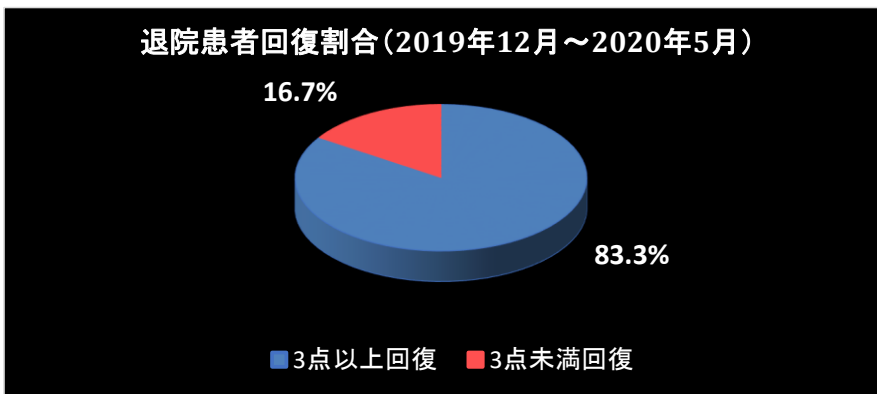
疾患別平均在院日数(日)

	96.96
	79.36
	81.71
	0.00
全体	86.01



日常生活機能評価	人数
1 10点以上	19
2 10点未満	41
計	60

※1名対象外



重症患者回復加算	人数
1 3点以上回復	15
2 3点未満回復	3
計	18