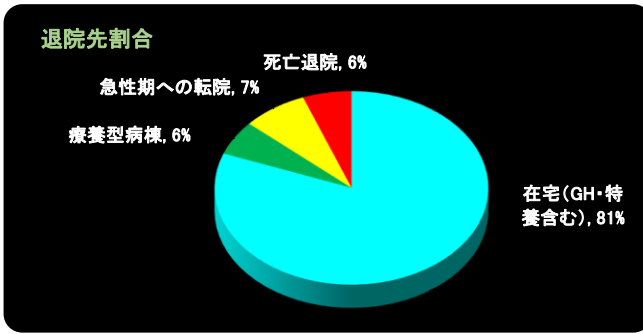


回復期リハ病棟診療統計データ(R1年8月～R2年1月)

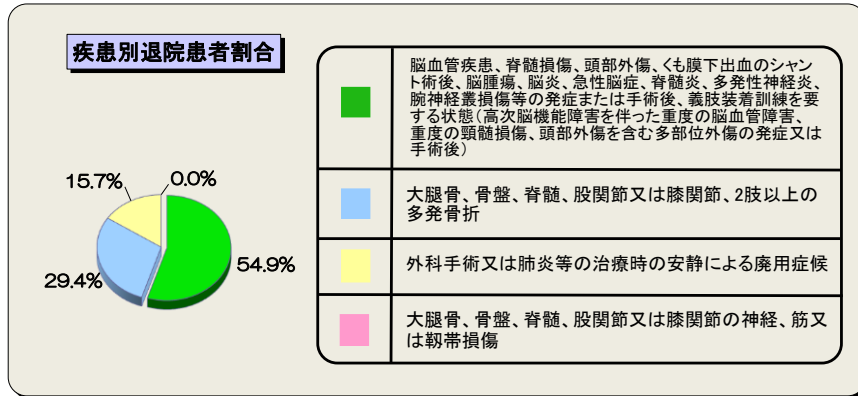


退院者数(人)

在宅(GH・特養含む)	42
療養型病棟	3
老健	0
急性期への転院	4
死亡退院	3
対象外疾患患者	1
計	53

退院者平均年齢(歳)	78.6
------------	------

※死亡・急性期への転院を除く在宅復帰率… **93.3%**

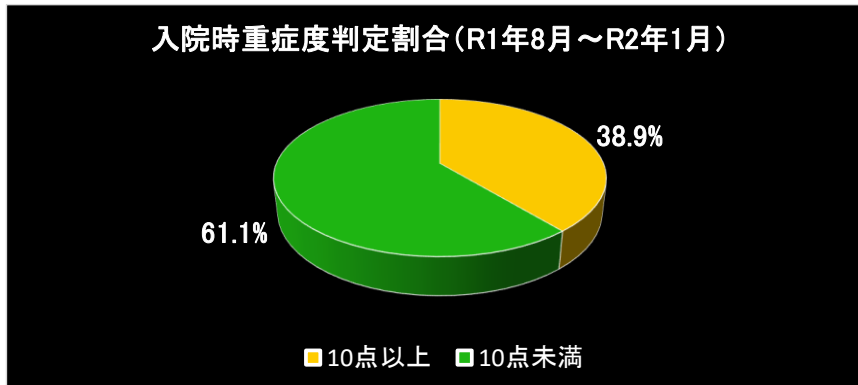


疾患別退院患者数(人)

	28
	15
	8
	0
計	51

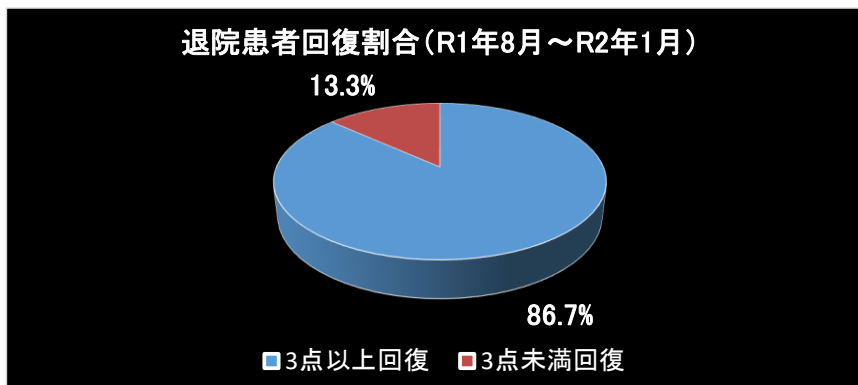
疾患別平均在院日数(日)

	102.5
	81.5
	78.9
	0.0
全体	87.6



日常生活機能評価

評価	人数
1 10点以上	21
2 10点未満	33
計	54



重症患者回復加算

回復状況	人数
1 3点以上回復	13
2 3点未満回復	2
計	15