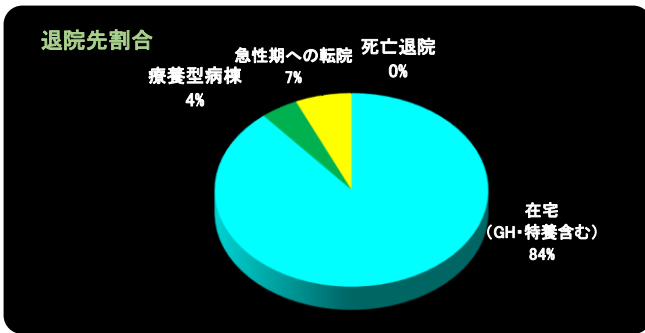


# 回復期リハ病棟診療統計データ(2019年6月～2019年11月)

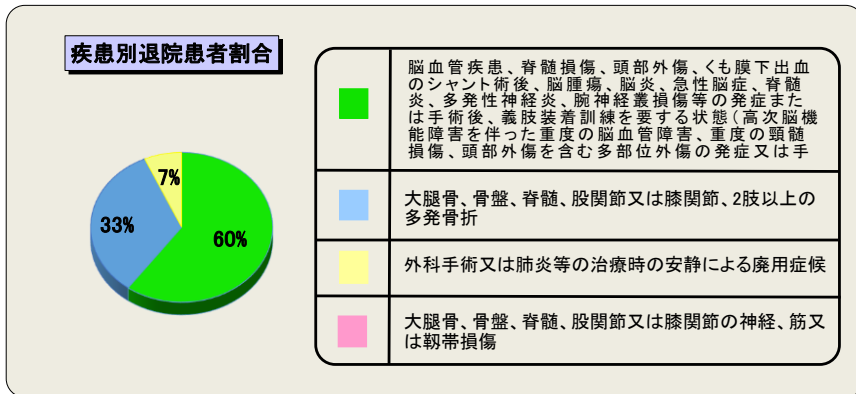


※死亡・急性期への転院を除く在宅復帰率… **95.2%**

### 退院者数 (人)

在宅 (GH・特養含む)	40
療養型病棟	2
老健	0
急性期への転院	3
死亡退院	0
対象外疾患患者	2
計	47

退院者平均年齢 (歳)	79.5
-------------	------

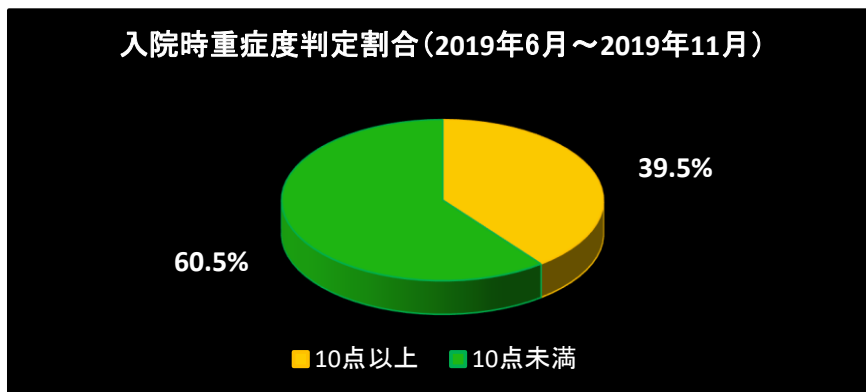


### 疾患別退院患者数 (人)

	27
	15
	3
	0
計	45

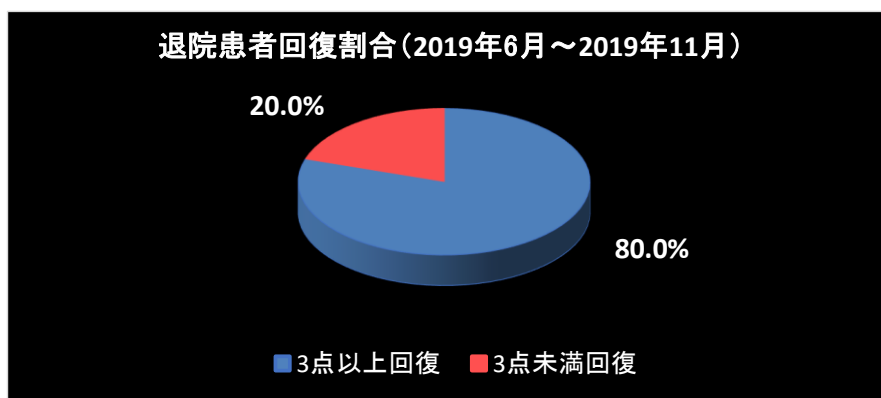
### 疾患別平均在院日数 (日)

	105.1
	74.2
	70.7
	0.0
全体	62.5



### 日常生活機能評価 人数

1	10点以上	17
2	10点未満	26
	計	43



### 重症患者回復加算 人数

1	3点以上回復	16
2	3点未満回復	4
	計	20