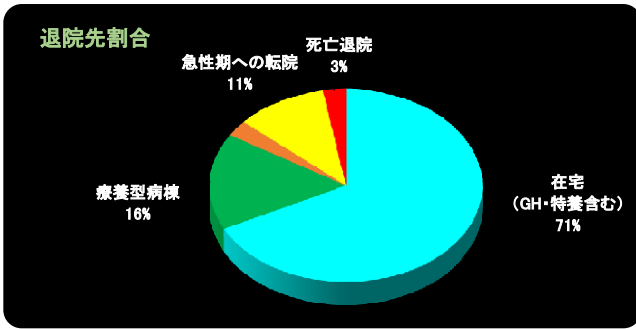


回復期リハ病棟診療統計データ(H30年5月～H30年10月)

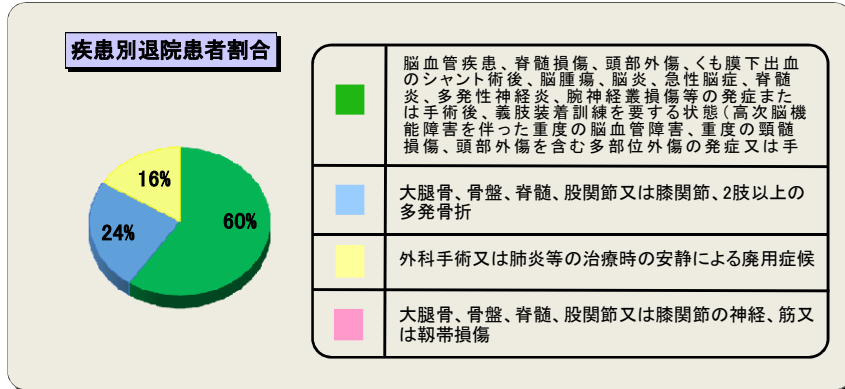


退院者数(人)

在宅 (GH・特養含む)	25
療養型病棟	6
老健	1
急性期への転院	4
死亡退院	1
対象外疾患患者	0
計	37

退院者平均年齢(歳)	79.8
------------	------

※死亡・急性期への転院を除く在宅復帰率… **78.1%**

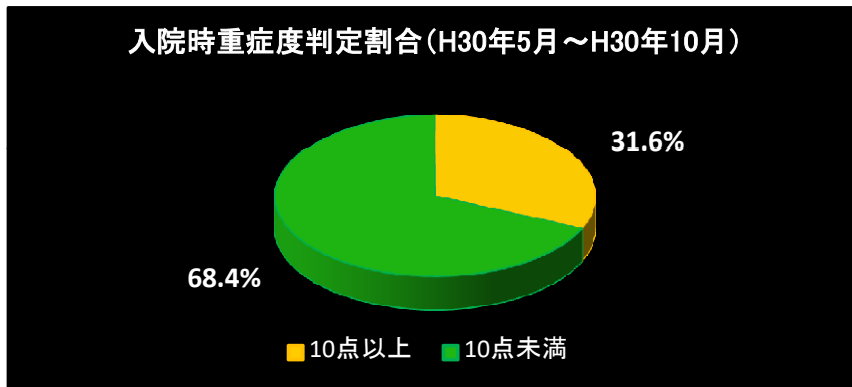


疾患別退院患者数(人)

	22
	9
	6
	0
計	37

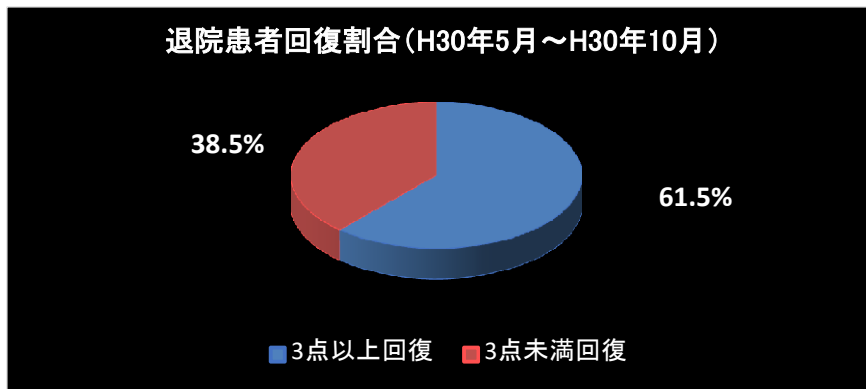
疾患別平均在院日数(日)

	97.6
	68.9
	89.3
全体	85.3



日常生活機能評価 人数

1	10点以上	12
2	10点未満	26
計		38



重症患者回復加算 人数

1	3点以上回復	8
2	3点未満回復	5
計		13