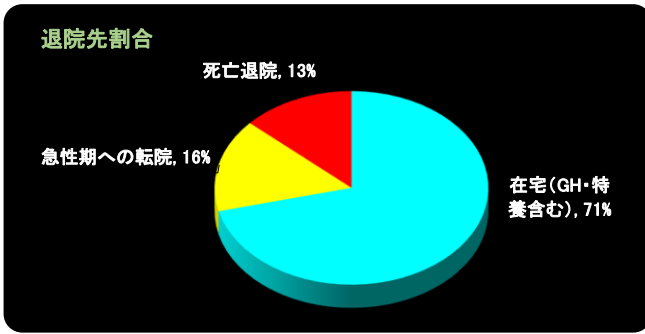


回復期リハ病棟診療統計データ(H30年12月～R1年5月)

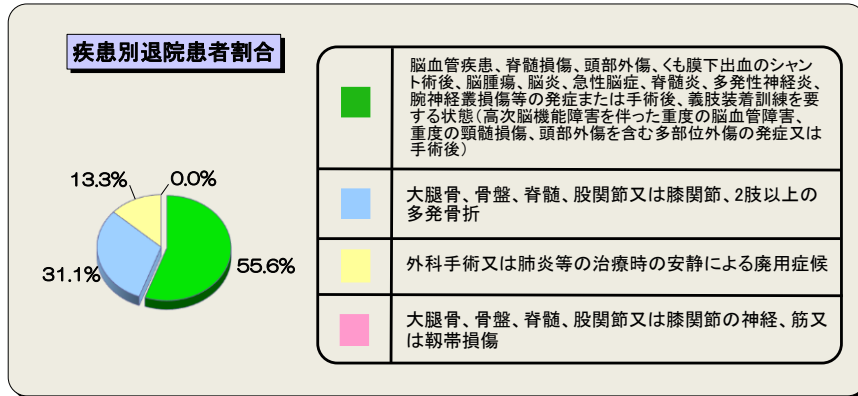


退院者数(人)

在宅(GH・特養含む)	32
療養型病棟	0
老健	0
急性期への転院	7
死亡退院	6
対象外疾患患者	3
計	48

退院者平均年齢(歳)	77.9
------------	------

※死亡・急性期への転院を除く在宅復帰率… **100.0%**

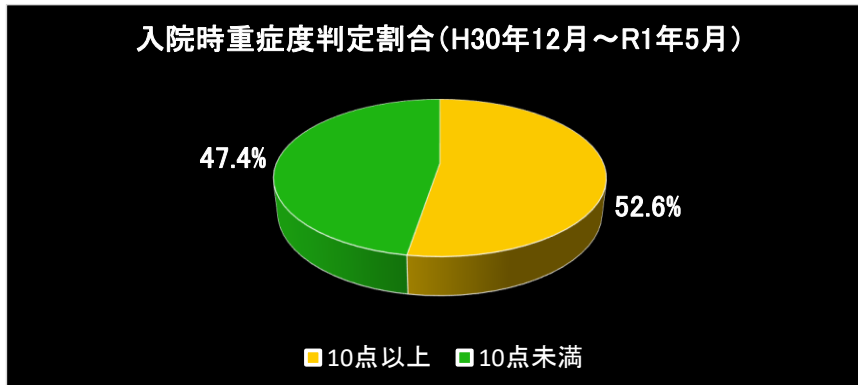


疾患別退院患者数(人)

脳血管疾患等	25
大腿骨・骨盤等骨折	14
外科手術等	6
神経筋等	0
計	45

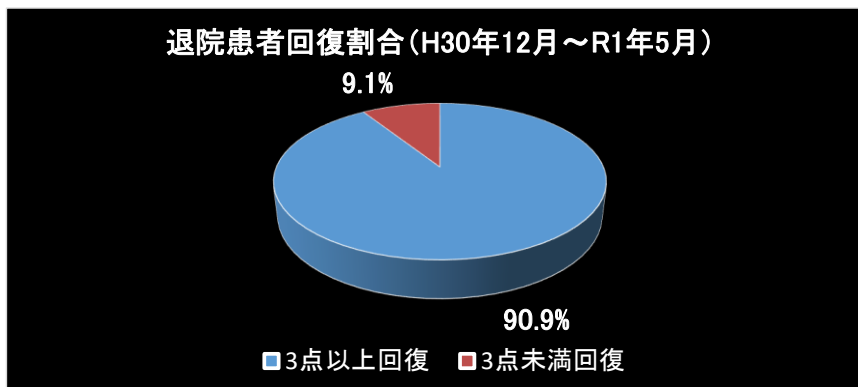
疾患別平均在院日数(日)

脳血管疾患等	83.3
大腿骨・骨盤等骨折	87.4
外科手術等	57.2
神経筋等	0.0
全体	57.0



日常生活機能評価

評価	人数
1 10点以上	30
2 10点未満	27
計	57



重症患者回復加算

回復加算	人数
1 3点以上回復	10
2 3点未満回復	1
計	11