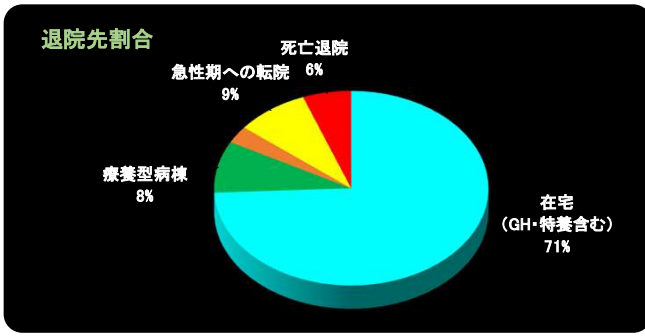


回復期リハ病棟診療統計データ(H29年12月～H30年5月)

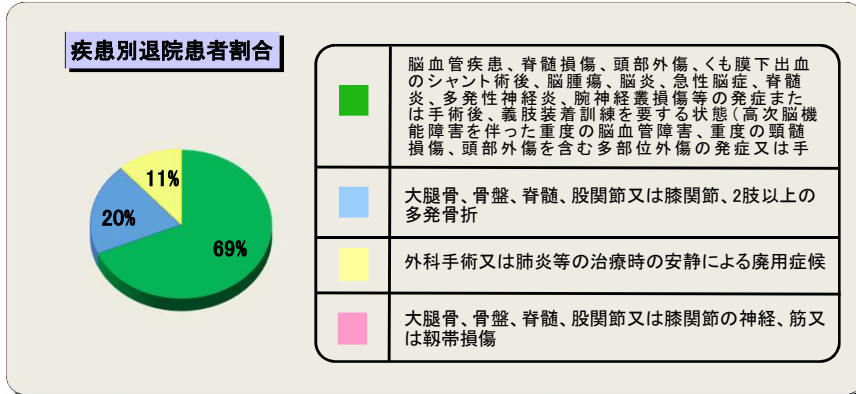


退院者数 (人)

在宅 (GH・特養含む)	26
療養型病棟	3
老健	1
急性期への転院	3
死亡退院	2
対象外疾患患者	0
計	35

退院者平均年齢 (歳)	73.4
-------------	------

※死亡・急性期への転院を除く在宅復帰率… **86.7%**

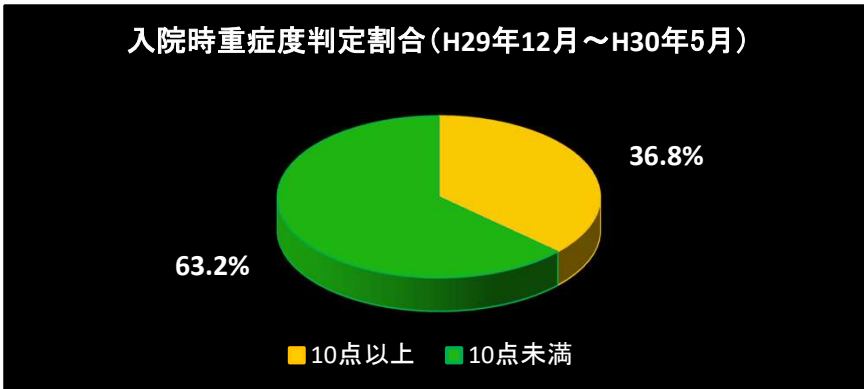


疾患別退院患者数 (人)

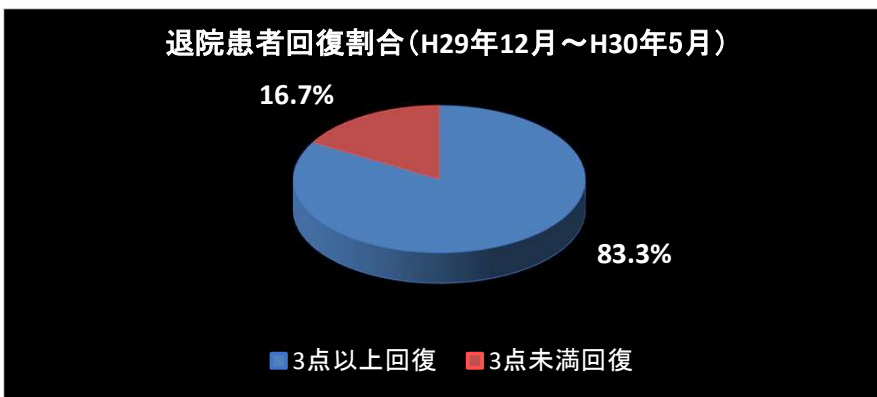
	24
	7
	4
	0
計	35

疾患別平均在院日数 (日)

	91.9
	49.3
	80.3
全体	73.8



	日常生活機能評価	人数
1	10点以上	14
2	10点未満	24
計		38



	重症患者回復加算	人数
1	3点以上回復	10
2	3点未満回復	2
計		13