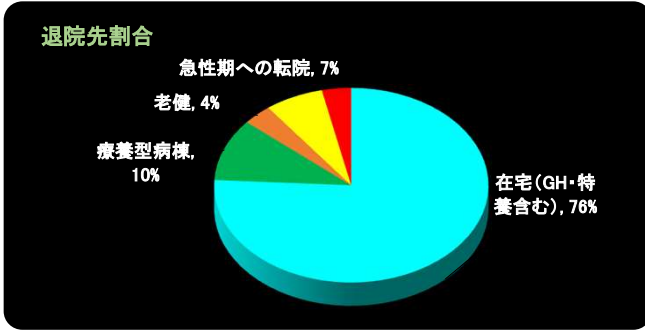


# 回復期リハ病棟診療統計データ(H29年8月～平成30年1月)



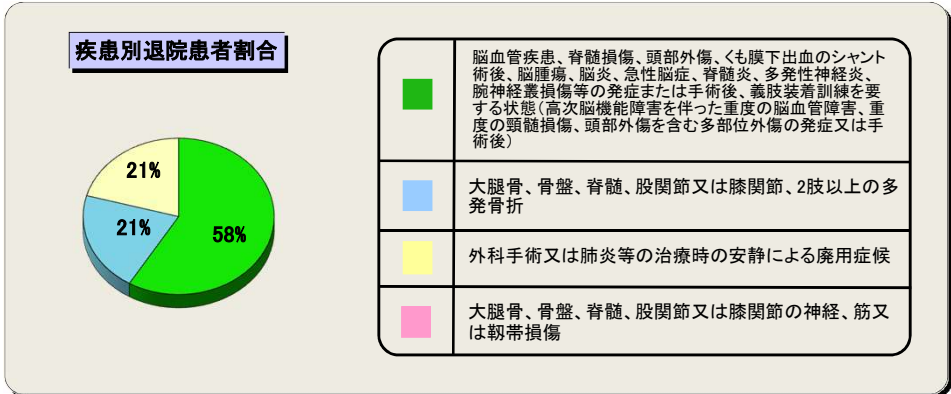
### 退院者数(人)

在宅(GH・特養含む)	22
療養型病棟	3
老健	1
急性期への転院	2
死亡退院	1
対象外疾患患者	1
計	37

退院者平均年齢(歳)	77.9
------------	------

※死亡・急性期への転院を除く在宅復帰率… **84.6%**

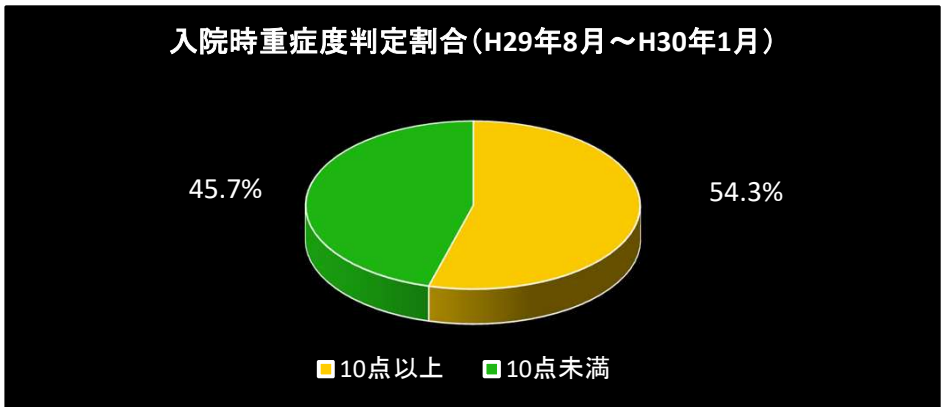


### 疾患別退院患者数(人)

	17
	6
	6
	0
計	35

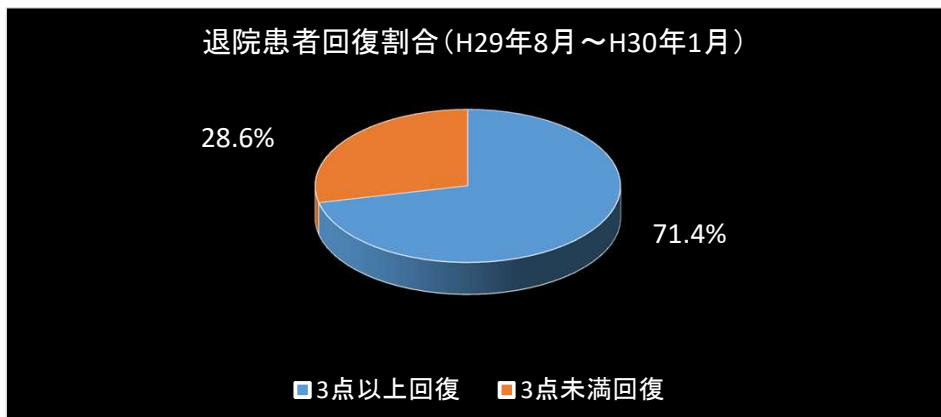
### 疾患別平均在院日数(日)

	94.7
	70.4
	75.0
全体	80.7



### 日常生活機能評価

評価	人数
1 10点以上	19
2 10点未満	16
計	35



### 重症患者回復加算

回復加算	人数
1 3点以上回復	15
2 3点未満回復	6
計	21