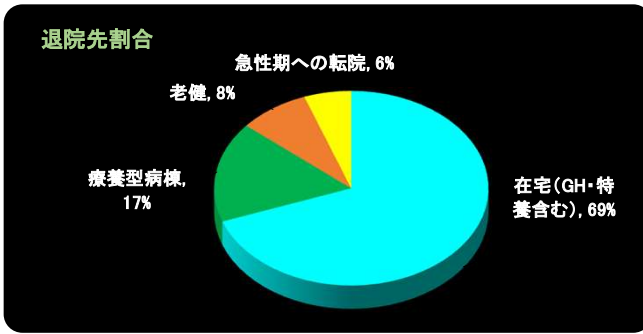


回復期リハ病棟診療統計データ(H29年7月～12月)

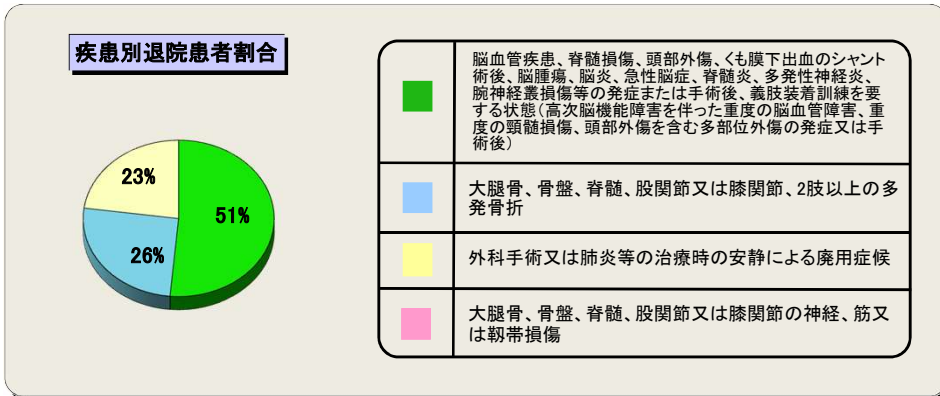


退院者数(人)

在宅(GH・特養含む)	25
療養型病棟	6
老健	3
急性期への転院	2
死亡退院	0
対象外疾患患者	1
計	37

退院者平均年齢(歳)	78.1
------------	------

※死亡・急性期への転院を除く在宅復帰率… **79.5%**

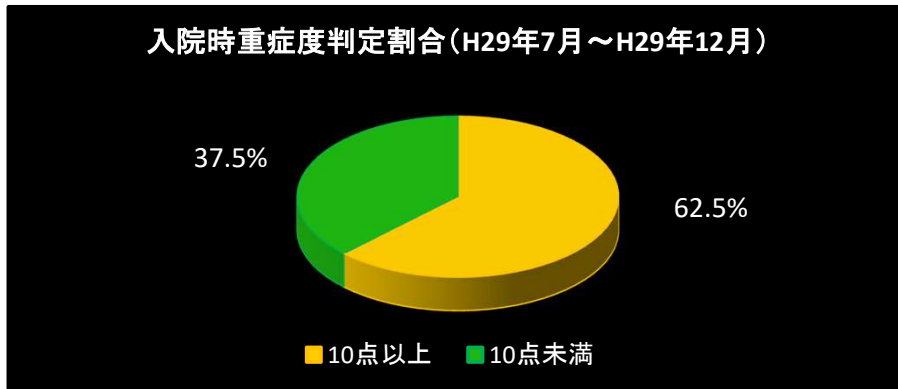


疾患別退院患者数(人)

	18
	9
	8
	0
計	35

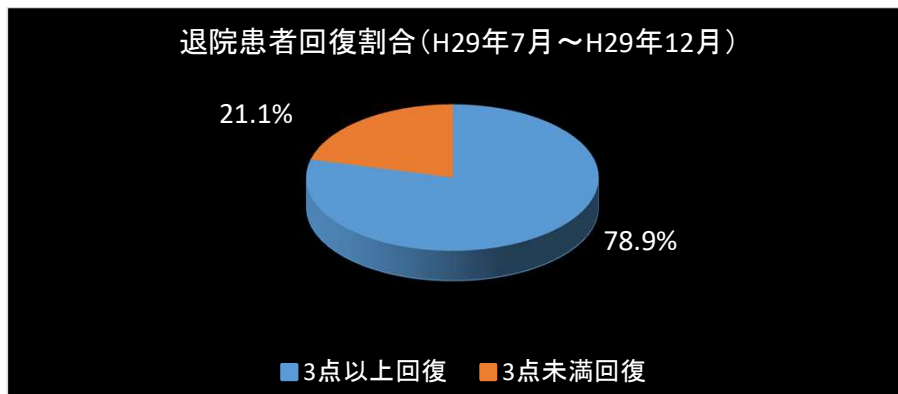
疾患別平均在院日数(日)

	103.8
	67.0
	71.1
	0.0
全体	80.7



日常生活機能評価

評価	人数
1 10点以上	18
2 10点未満	14
計	32



重症患者回復加算

回復加算	人数
1 3点以上回復	15
2 3点未満回復	6
計	21

回復期リハビリテーション病棟診療統計データ(H29年7月～12月)

回復期リハビリテーション病棟 退院患者データ (H29.7月～H29.12月)

	脳血管系		整形外科系		廃用症候群		全体	
	当院	全国	当院	全国	当院	全国	当院	全国
入院時FIM(平均)	53.9	65.4	39.4	77.7	50.4	60.5	47.9	70.9
退院時FIM(平均)	80.2	86.1	69.5	98.5	71.9	75.5	73.9	91.2
FIM利得(平均)	26.3	20.7	30.1	20.7	21.4	15.0	25.9	20.3
実績指数	36.2	37.4	31.9	31.8	27.3	27.0	39.0	33.3
在院日数	103.2	85.6	69.0	56.3	73.0	55.6	81.7	69.8
在宅復帰率							79.5	78.3

【全体】

①入院時FIM、退院時FIMは全国平均より低く、全国平均に比べ患者のADL重症度が高い傾向あり。

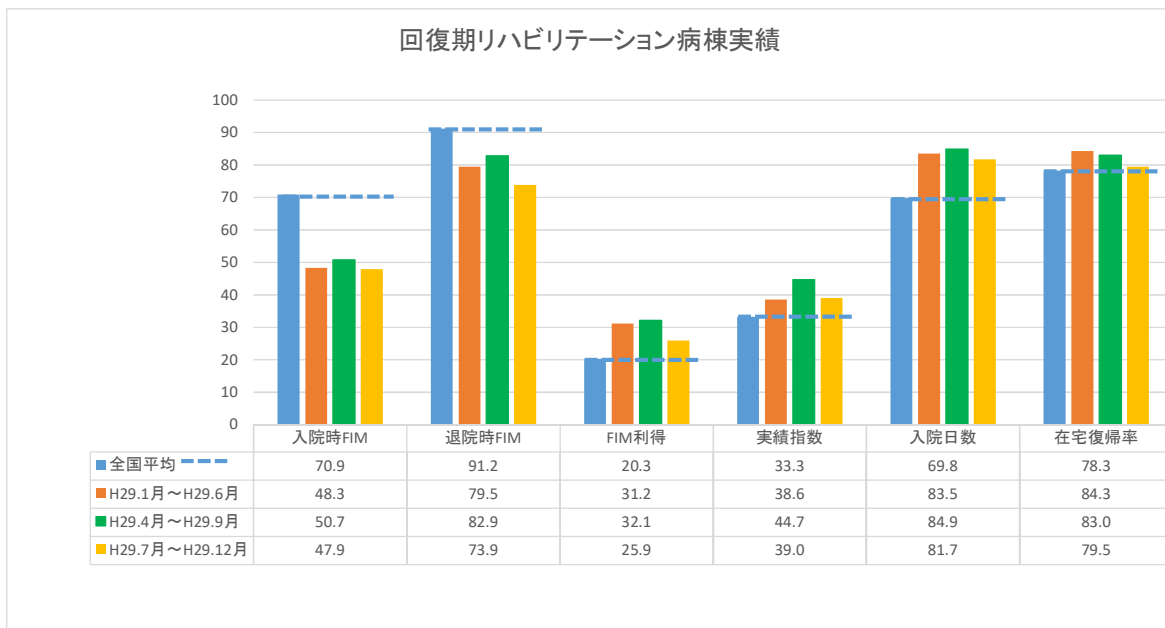
②FIM利得は患者のADL重症度が高いにも関わらず、全国平均に比べ5.6点高い。

③実績指数は全国に比べ5.7ポイント高い。

実績指数：回復期リハビリテーション病棟における直近の実績指数(平成28年3月4日保医発0304第3号)別添1第1章第2部第3節A308(12)イに示す方法で算出。

④在院日数は全国平均に比べ11.9日長い。

⑤在宅復帰率は1.2%高い。



※FIM(機能的自立度評価表): 実際に行っている日常生活動作の能力を評価したものです。全18項目を介護量に応じて完全自立～全介助までの7段階で評価します。点数が高いほど自立度が高くなります。

※FIM利得: 日常生活動作能力の改善値を示しています。(退院時FIM－入院時FIM＝FIM利得)