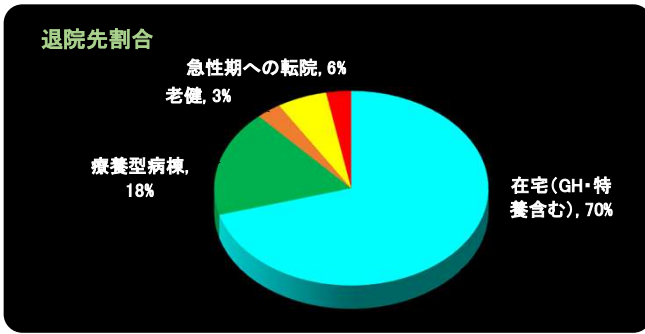


# 回復期リハ病棟診療統計データ(H29年6月～11月)

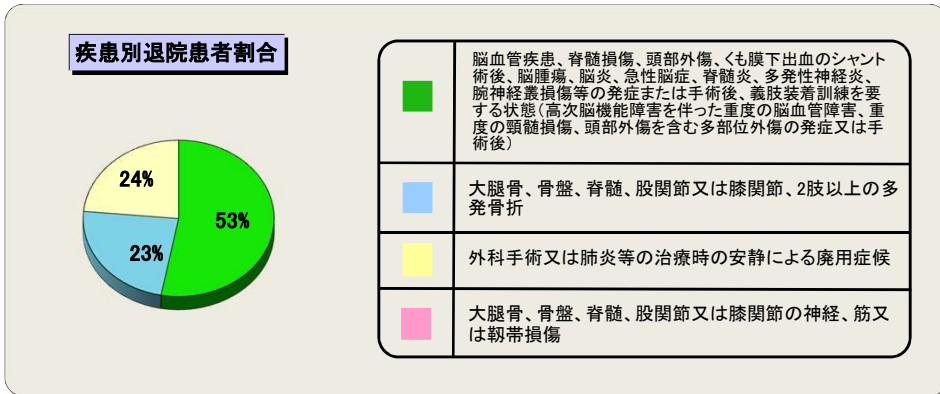


### 退院者数(人)

在宅(GH・特養含む)	24
療養型病棟	6
老健	1
急性期への転院	2
死亡退院	1
対象外疾患患者	1
計	37

退院者平均年齢(歳)	80.9
------------	------

※死亡・急性期への転院を除く在宅復帰率… **77.4%**

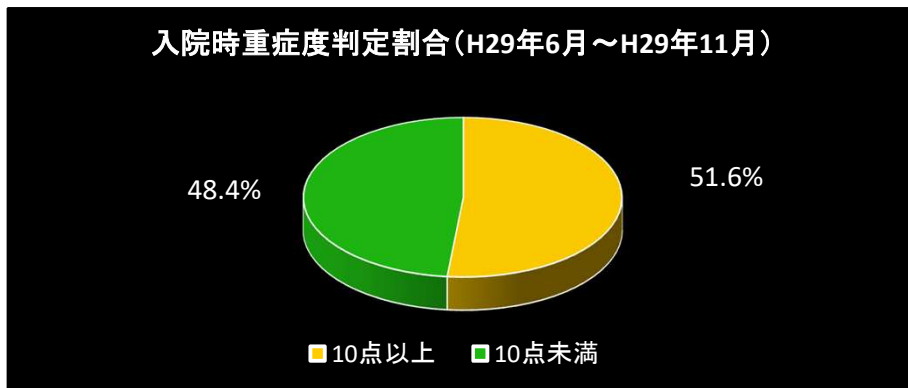


### 疾患別退院患者数(人)

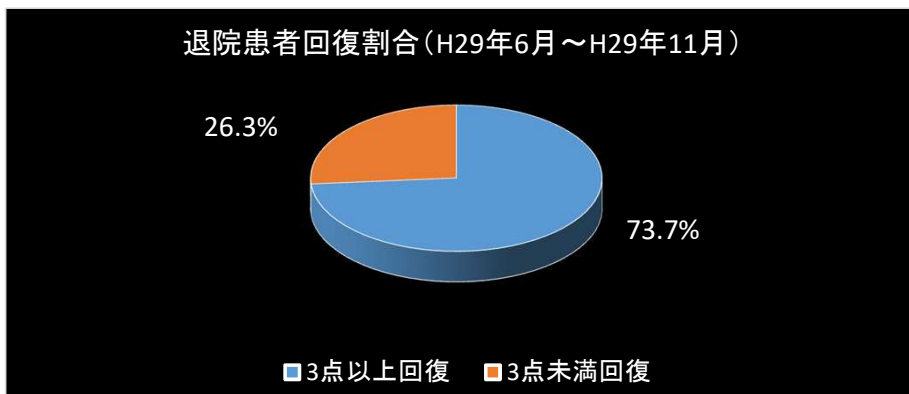
	18
	8
	8
	0
計	35

### 疾患別平均在院日数(日)

	108.3
	67.1
	71.1
全体	80.7



日常生活機能評価	人数
1 10点以上	16
2 10点未満	15
計	31



重症患者回復加算	人数
1 3点以上回復	14
2 3点未満回復	5
計	19