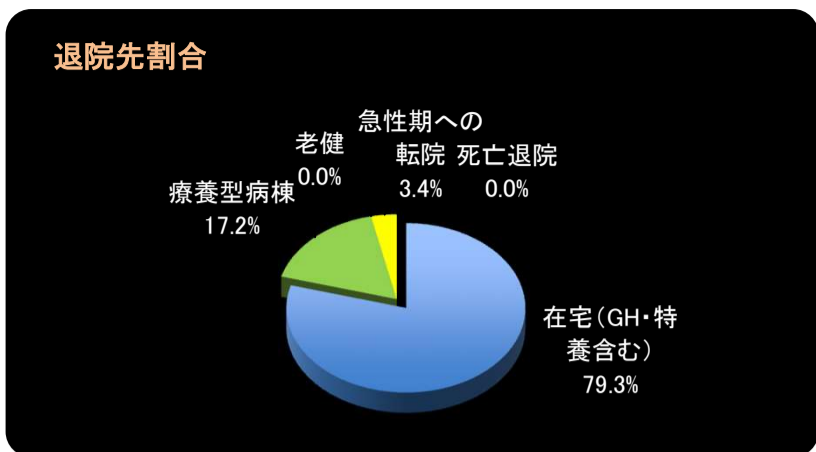


回復期病棟診療統計データ(H28年8月～H29年1月)



退院者数(人)

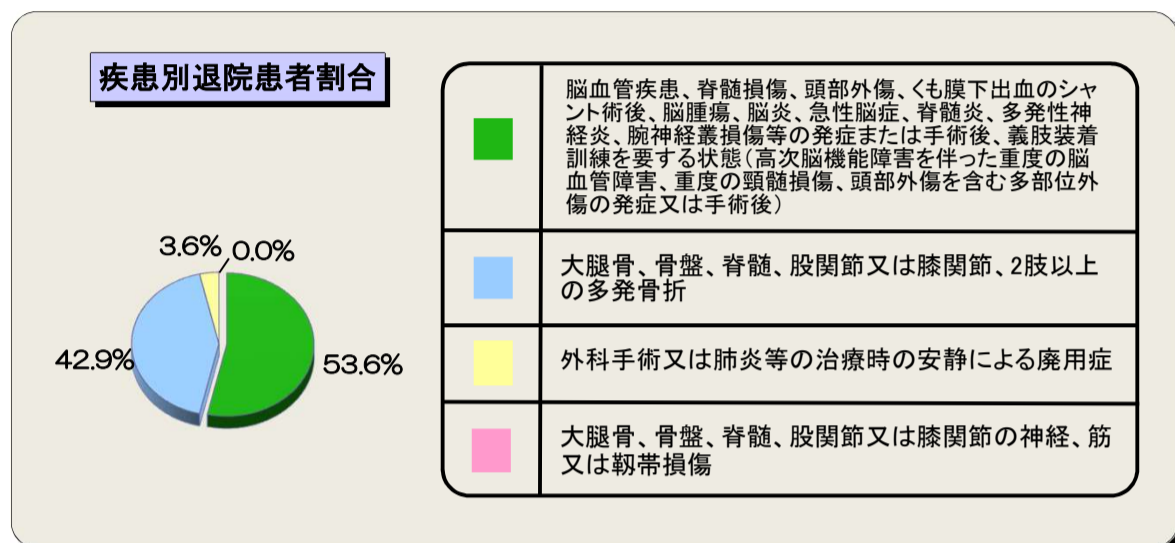
在宅(GH・特養含む)	23
療養型病棟	5
老健	0
急性期への転院	1
死亡退院	0
対象外疾患患者	4
計	33

病床稼働率(%)

8月	50
9月	57
10月	54
11月	50
12月	61
1月	54
平均稼働率	54.3

退院者平均年齢(歳)	77.8
------------	------

※死亡・急性期への転院を除く在宅復帰率・・・ 82.1%

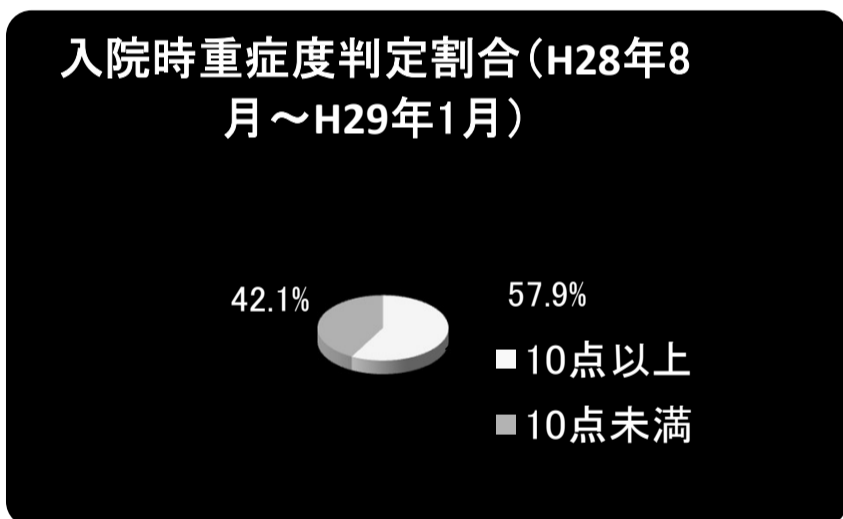


疾患別退院患者数(人)

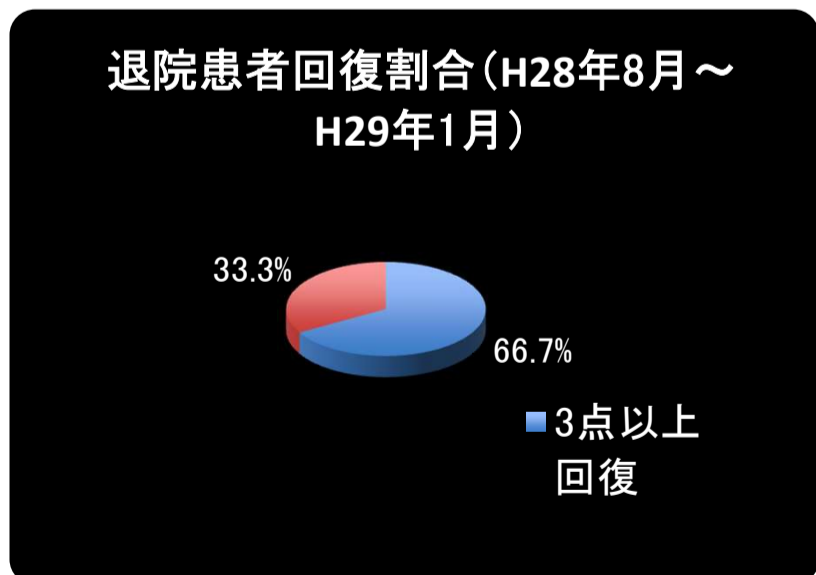
脳血管疾患等	15
大腿骨・骨盤等骨折	12
外科手術等	1
神経筋損傷等	0
計	28

疾患別平均在院日数(日)

脳血管疾患等	136.73
大腿骨・骨盤等骨折	46.00
外科手術等	30.00
全体	70.91



重症度判定	日常生活機能評価	人数
1	10点以上	22
2	10点未満	16
計		38



回復判定	重症患者回復加算	人数
1	3点以上回復	8
2	3点未満回復	4
計		12