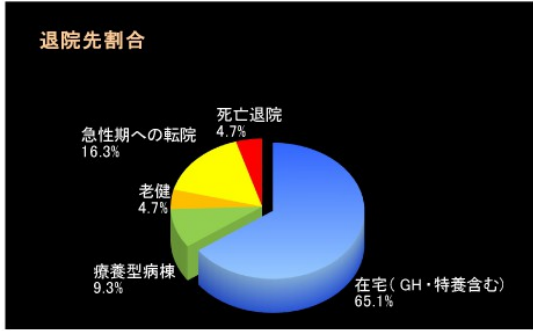


回復期病棟診療統計データ(H27年5月～H27年10月)



退院者数 (人)

在宅 (GH・特養含む)	28
療養型病棟	4
老健	2
急性期への転院	7
死亡退院	2
対象外疾患患者	5
計	48

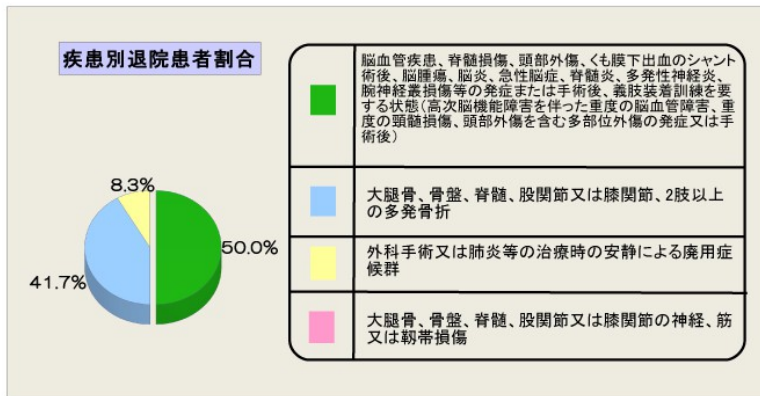
病床稼働率 (%)

5月	74.0
6月	78.0
7月	75.0
8月	83.0
9月	76.0
10月	67.0
平均稼働率	75.5

退院者平均年齢 (歳)

平均年齢	79.0
------	------

※死亡・急性期への転院を除く在宅復帰率・・・ 82.4%



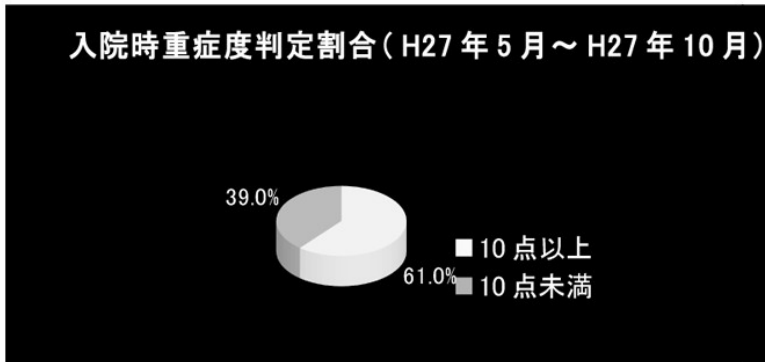
疾患別退院患者数 (人)

脳血管疾患、脊髄損傷、頭部外傷、くも膜下出血のシャント術後、脳腫瘍、脳炎、急性脳症、脊髄炎、多発性神経炎、腕神経叢損傷等の発症または手術後、義肢装着訓練を要する状態(高次脳機能障害を伴った重度の脳血管障害、重度の頭脳損傷、頭部外傷を含む多部位外傷の発症又は手術後)	6
大腿骨、骨盤、脊髄、股関節又は膝関節、2肢以上の多発骨折	5
外科手術又は肺炎等の治療時の安静による廃用症候群	1
大腿骨、骨盤、脊髄、股関節又は膝関節の神経、筋又は靭帯損傷	0
計	12

疾患別平均在院日数 (日)

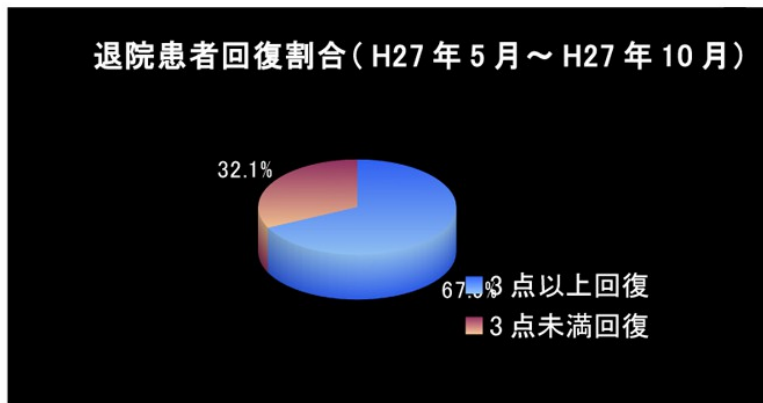
脳血管疾患、脊髄損傷、頭部外傷、くも膜下出血のシャント術後、脳腫瘍、脳炎、急性脳症、脊髄炎、多発性神経炎、腕神経叢損傷等の発症または手術後、義肢装着訓練を要する状態(高次脳機能障害を伴った重度の脳血管障害、重度の頭脳損傷、頭部外傷を含む多部位外傷の発症又は手術後)	108.8
大腿骨、骨盤、脊髄、股関節又は膝関節、2肢以上の多発骨折	81.3
外科手術又は肺炎等の治療時の安静による廃用症候群	80.8
全体	90.3

※急性期への転院・死亡退院患者は含まない



日常生活機能評価 人数

評価	人数
1 10点以上	25
2 10点未満	16
計	41



重症患者回復加算 人数

回復加算	人数
1 3点以上回復	19
2 3点未満回復	9
計	28